



ریاست جمهوری  
سازمان برنامه و بودجه کشور  
سازمان مدیریت و برنامه ریزی استان تهران

# شخص های فصلی استان تهران

شش ماهه ۱۴۰۱

معاونت آمار و اطلاعات



بِسْمِ اللَّهِ الرَّحْمَنِ الرَّحِيمِ

# شناسه کتاب

عنوان	شاخص‌های فصلی استان تهران - بهار ۱۴۰۱
کد شناسه	۱۴۰۱-۱۹
پدیدآورندگان	حمیدرضا قاسمی موقر پروین سلیمی یکتا- پردیس براتی- فرزانه صداقت - میثم تولایی
تاریخ انتشار	زمستان ۱۴۰۱
آدرس	تهران - خیابان میرداماد - خیابان دکتر مصدق شمالی - نبش کوچه دوازدهم.
تلفن	۲۲۹۰۱۲۳۳-۰۲۱
دورنگار	۲۲۹۰۱۲۳۴-۰۲۱
وبگاه	<a href="http://amar.thmporg.ir">amar.thmporg.ir</a>
حقوق معنوی اثر به پدیدآورندگان و حقوق مادی آن، به سازمان مدیریت و برنامه‌ریزی استان تهران تعلق دارد و استفاده از آن با ذکر ماخذ بلامانع است.	

## نشانه‌ها و علائم اختصاری

آمار گردآوری نشده است.	-
آمار در دسترس نیست.	...
ذاتا یا عملا وجود ندارد.	x
جمع و محاسبه غیرممکن یا بی‌معنی است.	xx
عدد کمتر از نصف واحد است.	//
عدد (نسبت، درصد) ناچیز و قابل صرف‌نظر کردن است.	//
عدد غیرقطعی است.	*
عدد جنبه تخمینی دارد.	**
به دلیل حفظ محرمانگی، رقم قابل انتشار نیست.	⊙



## مقدمه

آمار صحیح، سنگ بنای تصمیمات اثربخش و ماندگار در هر نظام مدیریتی است. اولین و مهمترین گام برای حکمرانی شایسته در هر کشوری، دسترسی به آمار و اطلاعات به روز، معتبر و دقیق از بخش‌های مختلف جامعه می‌باشد. بنابراین، اهتمام و توجه کافی به تولید دقیق و انتشار به موقع آمار، از اهمیت ویژه‌ای در مدیریت کلان کشور برخوردار است.

در این راستا به منظور آگاهی مسئولین و برنامه‌ریزان از اطلاعات آماری به هنگام در زمینه‌های گوناگون و همچنین تهیه سری زمانی شاخص‌های فصلی موجود، معاونت آمار و اطلاعات سازمان مدیریت و برنامه‌ریزی استان تهران اقدام به تهیه و انتشار نشریه شاخص‌های فصلی استان تهران نموده است. امید است اطلاعات این نشریه که مشتمل بر طیف متنوعی از گزیده شاخص‌ها و نماگرهای اقتصادی، اجتماعی و فرهنگی استان شش ماهه اول ۱۴۰۱ است، بتواند قدمی هر چند کوچک در بهبود تصمیم‌گیری مدیران و سیاست‌گذاری برنامه‌ریزان داشته باشد.

**جهت مشاهده اطلاعات تکمیلی به همراه خروجی اکسل در پایان هر جدول، آدرس آن جدول در سامانه اطلاعات آماری استان تهران ([amar.thmporg.ir](http://amar.thmporg.ir)) آمده است.**

در خاتمه لازم می‌دانم از مدیران و کارشناسان کلیه دستگاه‌های دولتی، سازمان‌ها و دستگاه‌های اجرایی که با ارائه به موقع اطلاعات آماری ما را در انتشار این نشریه یاری نمودند، سپاسگزاری نمایم.

مسعود افشین

معاون آمار و اطلاعات





## فهرست جداول

صفحه	عنوان
۱۱	۱- برآورد جمعیت
۱۱	۲- نرخ تورم مصرف کننده: سال پایه ۱۳۹۵
۱۲	۳- متوسط قیمت اقلام خوراکی منتخب
۱۳	۴- شاخص‌های بانکی
۱۴	۵- شاخص‌های نیروی کار
۱۵	۶- درآمدهای مالیاتی
۱۶	۷- وقایع حیاتی چهارگانه
۱۷	۸- میزان مصرف برق
۱۸	۹- میزان مصرف گاز طبیعی
۱۹	۱۰- آب
۲۰	۱۱- فاضلاب
۲۱	۱۲- حمل و نقل جاده‌ای
۲۲	۱۳- حمل و نقل ریلی
۲۲	۱۴- حمل و نقل هوایی
۲۳	۱۵- مخابرات
۲۳	۱۶- اینترنت و فناوری ارتباطات
۲۳	۱۷- پست
۲۴	۱۸- صنعت و معدن
۲۵	۱۹- کشاورزی
۲۶	۲۰- ثبت اسناد
۲۶	۲۱- تصادفات
۲۷	۲۲- امور قضایی
۲۸	۲۳- خدمات حمایتی - بهزیستی
۲۹	۲۴- خدمات حمایتی - کمیته امداد امام خمینی(ره)
۳۰	۲۵- خدمات اجتماعی - تامین اجتماعی
۳۱	۲۶- خدمات اجتماعی - صندوق بازنشستگی
۳۱	۲۷- فرهنگ - کتاب و نشر
۳۲	۲۸- فرهنگ - سینما



## گزیده اطلاعات

- \* نرخ تورم سالانه در شهریور ۱۴۰۱ معادل ۴۰/۳ درصد بوده که نسبت به شهریور سال ۱۴۰۰، ۱/۵ درصد کاهش یافته است. نرخ تورم "خوراکی، آشامیدنی‌ها و دخانیات" و "کالاهای غیر خوراکی و خدمات" استان در شهریور ۱۴۰۱ به ترتیب ۵۹/۶ و ۳۴/۱ درصد بوده است.
- \* در تابستان ۱۴۰۱، ۴۰/۳ درصد از جمعیت ۱۵ ساله و بیشتر شاغل و بیکار بوده‌اند که حدود ۷/۲ درصد از این جمعیت بیکار بوده‌اند. نرخ مشارکت اقتصادی و نرخ بیکاری استان نسبت به فصل مشابه سال گذشته به ترتیب ۱/۲ و ۱/۷ درصد کاهش یافته است.
- \* در شش ماهه ابتدای سال ۱۴۰۱، به طور متوسط در هر ساعت ۱۵ نفر به دنیا آمده‌اند و ۷ نفر نیز فوت کرده‌اند. تعداد ولادت و وفات نسبت به مدت مشابه سال قبل به ترتیب ۵ و ۳۹ درصد کاهش یافته است.
- \* در شش ماهه ابتدای سال ۱۴۰۱، ۲۵۸۴۹ هزار مگاوات ساعت برق مصرف شده است که ۳۴ درصد آن مربوط به بخش خانگی و ۱۹ درصد مربوط به بخش صنعت است.
- \* در این مدت ۱۰۱۶۹ میلیون مترمکعب گاز طبیعی در استان مصرف شده که ۲۸ درصد آن مربوط به بخش خانگی، ۴۳ درصد نیروگاه‌ها، ۲۲ درصد صنعت و ۷ درصد تجاری و عمومی است.
- \* در شش ماهه ابتدایی سال ۱۴۰۱، ۵۹۵ میلیون مترمکعب آب در نقاط شهری مصرف شده که نسبت به مدت مشابه سال قبل کاهش ۱۷ درصدی داشته است.
- \* در شش ماهه ابتدایی سال ۱۴۰۱ حدود ۸۰۸ هزار مترمکعب در روز فاضلاب در نقاط شهری تصفیه شده که نسبت به مدت مشابه سال قبل ۱/۵ درصد افزایش یافته است.
- \* در شش ماهه ابتدایی سال ۱۴۰۱ بیش از ۶۶۸ هزار خودرو شماره گذاری شده‌اند که نسبت به مدت مشابه سال قبل ۴۲ درصد افزایش یافته است.
- \* در شش ماهه ابتدایی سال ۱۴۰۱ تعداد ۴/۸ میلیون نفر توسط راه آهن، ۹/۸ میلیون نفر توسط ناوگان هوایی و ۶/۸ میلیون نفر توسط ناوگان جاده‌ای جابجا شده‌اند.
- \* در این مدت حدود ۵۷ میلیون مرسوله توسط پست استان جابجا شده است که ۷۴ درصد آن ترافیک صادره پیش‌تاز بوده است.

- \* در شش ماهه ابتدای سال ۱۴۰۱، تعداد ۱۸۹ پروانه بهره‌برداری صنعتی صادر شده که در آن‌ها ۴۸۱۳ اشتغال پیش‌بینی شده است، همچنین ۷ پروانه بهره‌برداری معدن با ۵۳ نفر اشتغال صادر شده است.
- \* در پایان شهریور ۱۴۰۱، حدود ۱۰۱ هزار خانوار با بیش از ۱۶۸ هزار نفر مستمری‌بگیر سازمان بهزیستی بوده‌اند. همچنین ۴۸۷۴ نفر سالمند در مراکز خصوصی تحت پوشش بهزیستی نگهداری شده‌اند.
- \* حدود ۷۴ هزار خانوار استان تحت پوشش کمیته امداد امام خمینی (ره) می‌باشند که حدود ۷۷ درصد آنان خانوار با سرپرست زن هستند. همچنین ۹۲ درصد این خانوارها در شهرهای استان ساکن هستند.
- \* بیش از ۹/۶ میلیون نفر در استان از خدمات بیمه تامین اجتماعی بهره‌مندی می‌برند که بیش از ۸۳ درصد آنان بیمه‌شدگان و ۱۷ درصد هم مستمری‌بگیران هستند. ۴۴ درصد بیمه‌شدگان، اصلی و مابقی تبعی می‌باشند. همچنین ۵۸ درصد مستمری‌بگیران اصلی، و مابقی تبعی هستند.
- \* در شش ماهه ابتدایی سال ۱۴۰۱ بیش از ۳۶ هزار عنوان کتاب با شمارگان متوسط ۹۷۶ نسخه منتشر شده است.
- \* در شش ماهه ابتدایی سال ۱۴۰۱، ۳/۹ میلیون نفر در سینماهای استان به تماشای ۴۹ عنوان فیلم سینمایی پرداخته‌اند که بابت تماشای این فیلم‌ها مبلغ ۱۳۷۲ میلیارد ریال نیز پرداخت کرده‌اند.

## ۱- برآورد جمعیت

روستایی	شهری	کل	شهرستان
۷۶۴۶۰۵	۱۳۳۹۶۰۰۱	۱۴۱۶۰۶۰۵	کل استان.....
۳۳۷۱۵	۵۶۴۱۴۷	۵۹۷۸۶۲	اسلامشهر.....
۳۸۷۲۷	۵۳۴۴۱۳	۵۷۳۱۴۰	بهارستان.....
۸۰۲۳۰	۳۰۹۷۶۸	۳۸۹۹۹۸	پاکدشت.....
۶۳۴۴	۲۳۵۹۲۹	۲۴۲۲۷۳	پردیس.....
۲۰۷۵۴	۷۰۱۶۱	۹۰۹۱۵	پیشوا.....
۸۹۵۴۷	۹۰۳۱۷۶۲	۹۱۲۱۳۰۸	تهران <sup>(۱)</sup> .....
۲۷۲۲۷	۱۱۰۶۰۹	۱۳۷۸۳۶	دماوند.....
۳۷۸۴۰	۳۴۱۹۶۶	۳۷۹۸۰۶	رباط کریم.....
۱۵۶۸۳۵	۲۱۰۷۶۲	۳۶۷۵۹۷	ری <sup>(۱)</sup> .....
۱۸۵۰۱	۳۰۸۴۲	۴۹۳۴۳	شمیرانات <sup>(۱)</sup> .....
۷۶۷۲۸	۷۶۲۷۰۱	۸۳۹۴۲۹	شهریار.....
۱۳۷۵۷	۱۷۷۲۶	۳۱۴۸۲	فیروزکوه.....
۶۷۱۱	۳۳۱۵۲۳	۳۳۸۲۳۴	قدس.....
۳۵۸۷۱	۲۶۱۷۹۸	۲۹۷۶۷۰	قرچک.....
۶۳۸۷۹	۳۳۸۹۳۴	۴۰۲۸۱۳	ملارد.....
۵۷۹۳۹	۲۴۲۹۵۹	۳۰۰۸۹۹	ورامین.....

(۱) دو نقطه شهری ری و تجریش در شهرستان تهران لحاظ شده است.  
 ماخذ - سازمان مدیریت و برنامه‌ریزی استان تهران - معاونت آمار و اطلاعات.  
 جمعیت و نیروی کار/ جمعیت/ پیش‌بینی جمعیت/ جدول G۰۱۲۹

(درصد)

## ۲- نرخ تورم مصرف کننده: سال پایه ۱۳۹۵

کالاهای غیر خوراکی و خدمات	خوراکی‌ها، آشامیدنی‌ها و دخانیات	کل	ماه
۳۳/۰	۵۶/۸	۳۸/۶	تیر.....
۳۳/۷	۵۸/۷	۳۹/۷	مرداد.....
۳۴/۱	۵۹/۶	۴۰/۳	شهریور.....

ماخذ - مرکز آمار ایران. دفتر شاخص قیمت‌ها.  
 نرخ تورم و شاخص قیمت/ نرخ تورم مصرف کننده/ جدول O۰۱۰۱ و O۰۱۰۵

(ریال - درصد)

۳- متوسط قیمت اقلام خوراکی منتخب

درصد تغییر نسبت به شهر یور ۱۴۰۰	درصد تغییر نسبت به فروردین ۱۴۰۱	شهر یور ۱۴۰۱	واحد مبادله	اقلام خوراکی
۱۶۵/۹	۴۷/۶	۱۱۲۴۳۲۱	یک کیلوگرم	برنج ایرانی درجه یک.....
۴۸/۵	۱۶/۴	۳۶۷۱۱۲	یک کیلوگرم	برنج خارجی درجه یک.....
۲۴/۱	۷/۰	۱۹۰۳۰۶۶	یک کیلوگرم	گوشت گوسفند.....
۴۰/۵	۲۷/۵	۲۱۷۱۰۵۴	یک کیلوگرم	گوشت گاو یا گوساله.....
۷۷/۵	۸۰/۱	۵۹۹۱۸۹	یک کیلوگرم	مرغ ماشینی.....
۸۵/۶	۷۶/۷	۲۲۹۲۹۵	یک لیتر	شیر پاستوریزه.....
۱۰۰/۶	۷۵/۰	۳۳۲۹۹۴	یک کیلوگرم	ماست پاستوریزه.....
۱۰۷/۵	۷۳/۷	۴۸۸۳۸۹	۵۰۰ گرم	پنیر ایرانی پاستوریزه.....
۷۲/۱	۵۳/۳	۴۶۰۱۲۱	یک کیلوگرم	تخم مرغ ماشینی.....
۱۲۵/۰	۹۴/۵	۲۵۰۳۸۷	۱۰۰ گرم	کره پاستوریزه (کره حیوانی).....
۳۲۰/۶	۳۴۳/۸	۶۹۳۵۳۸	۹۰۰ گرم	روغن مایع.....
۶۰/۱	۲۷/۱	۴۲۹۸۱۳	یک کیلوگرم	موز.....
۸۱/۲	۴۶/۲	۳۳۰۸۹۶	یک کیلوگرم	سیب درختی زرد.....
۶/۲	۱۱۵/۰	۳۵۵۷۸۵	یک کیلوگرم	پر تقال محصول داخل.....
۶۰/۷	۳۰/۷	۱۷۶۶۴۰	یک کیلوگرم	خیار.....
۴۶/۰	-۲۶/۷	۱۱۹۱۱۸	یک کیلوگرم	گوجه فرنگی.....
۱۷۳/۳	۱۸/۴	۱۶۷۴۱۴	یک کیلوگرم	سیب زمینی.....
۶۴/۶	۱۳/۹	۱۰۵۹۴۷	یک کیلوگرم	پیاز.....
۶۱/۹	۲۶/۶	۷۶۴۵۴۱	یک کیلوگرم	لوبیا چیتی.....
۷۵/۳	۲۴/۹	۶۷۳۵۱۳	یک کیلوگرم	عدس.....
۴۵/۴	۱۵/۸	۶۵۱۱۰۱	یک کیلوگرم	لپه.....
۹۱/۳	۵۲/۳	۳۸۸۲۴۴	یک کیلوگرم	قند.....
۶۲/۵	۳۷/۴	۲۶۵۸۰۰	یک کیلوگرم	شکر.....
۱۰۸/۵	۲۳/۲	۵۲۲۵۵۱	یک کیلوگرم	رب گوجه فرنگی.....
۳۳/۳	۲۱/۰	۱۴۸۵۲۱۳	۵۰۰ گرم	چای خارجی بسته‌ای.....

ماخذ - مرکز آمار ایران.

نرخ تورم و شاخص قیمت/ متوسط قیمت/ جدول ۰۲۰۱

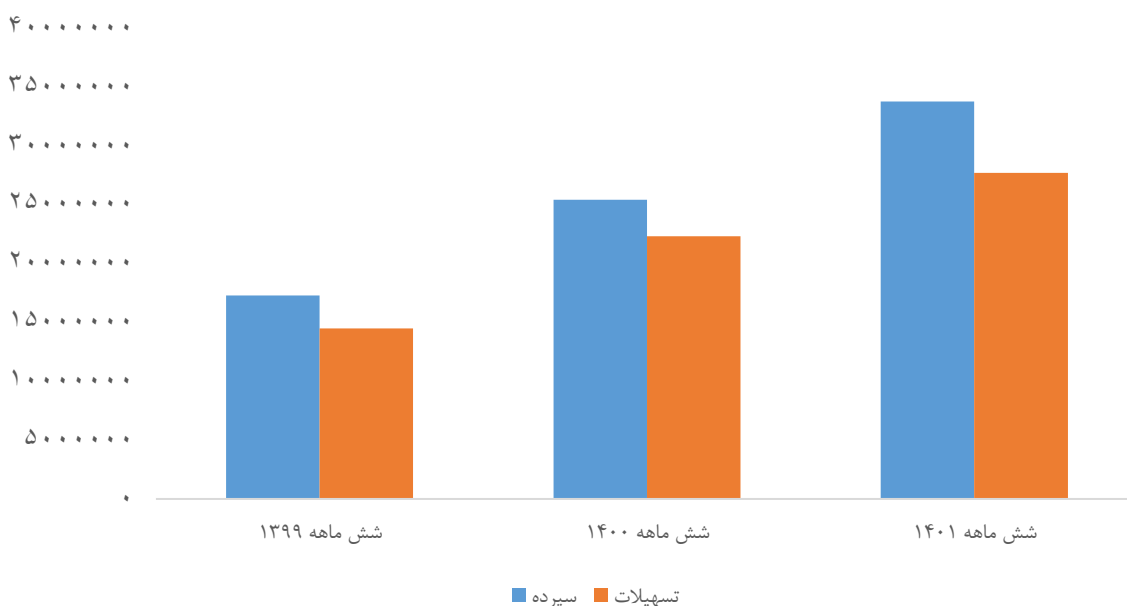
۴- شاخص‌های بانکی	
(صد فقره - میلیارد ریال)	
شرح	شش ماهه ۱۴۰۱
مانده سپرده <sup>(۱)</sup> .....	۳۳۷۶۵۳۰۳
مانده تسهیلات (جاری و غیرجاری) .....	۲۷۷۰۲۱۹۳
مبلغ تراکنش‌های شاپرک .....	۱۳۲۷۹۴۲۷
<b>چک مبادله‌ای</b>	
تعداد .....	۱۱۹۹۸۸
مبلغ .....	۹۲۳۳۷۱۷
<b>چک وصولی</b>	
تعداد .....	۱۰۹۸۶۴
مبلغ .....	۸۳۷۴۳۶۳
<b>چک برگشتی</b>	
تعداد .....	۱۰۱۲۴
مبلغ .....	۸۵۹۳۵۴

(۱) سپرده‌ها شامل سپرده‌های ریالی و ارزی می‌باشد که سپرده‌های ارزی فاقد سپرده قانونی می‌باشد.

ماخذ - بانک مرکزی جمهوری اسلامی ایران.

بانک، بیمه و بودجه دولت/ امور بانکی/ جدول F۰۱۰۹

نمودار ۱- مانده سپرده و تسهیلات بانکی (میلیارد ریال)



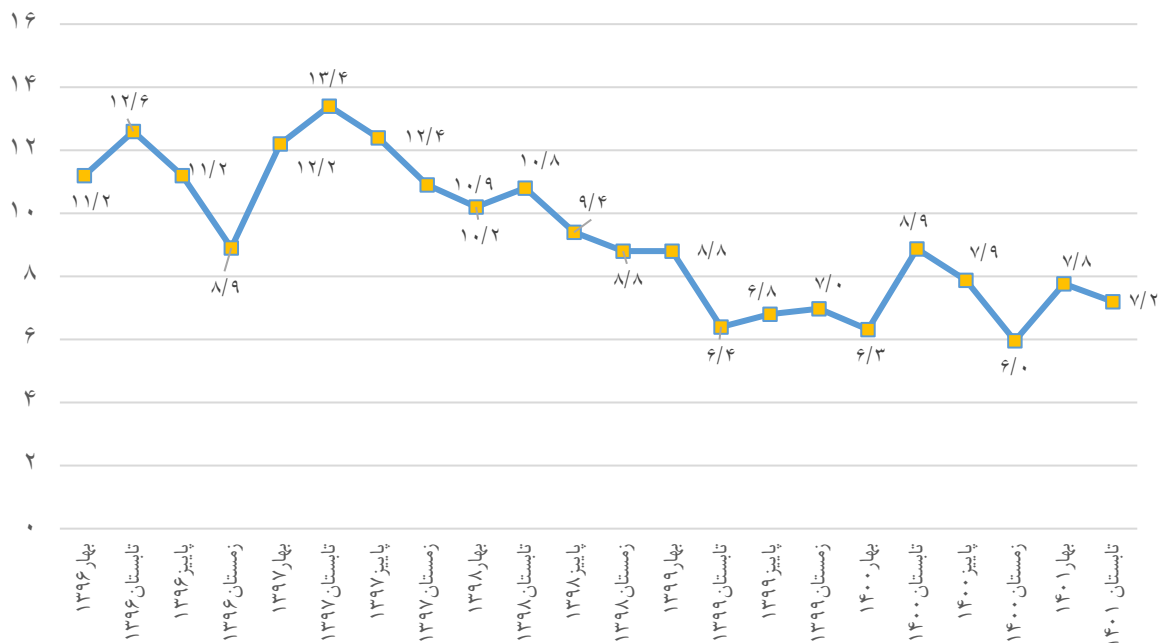
۵- شاخص های نیروی کار - تابستان ۱۴۰۱

شرح	نرخ مشارکت اقتصادی	نرخ بیکاری	سهام جمعیت دارای اشتغال ناقص زمانی	سهام اشتغال در بخش				
				کشاورزی	صنعت	خدمات	عمومی	خصوصی
<b>کل</b>								
مرد و زن.....	۴۰/۳	۷/۲	۳/۶	۲/۱	۳۶/۳	۶۷/۶	۱۶/۹	۱۳/۱
مرد.....	۶۶/۴	۶/۱	۳/۴	۲/۴	۳۸/۳	۵۹/۴	۱۵/۰	۸۵/۰
زن.....	۱۳/۵	۱۳/۱	۴/۷	۰/۸	۲۵/۶	۷۳/۶	۲۷/۰	۷۳/۰
<b>نقاط شهری</b>								
مرد و زن.....	۴۰/۲	۷/۵	۳/۴	۱/۴	۳۵/۵	۶۳/۱	۱۷/۴	۱۲/۶
مرد.....	۶۵/۸	۶/۲	۳/۲	۱/۵	۳۷/۶	۶۰/۹	۱۵/۴	۸۴/۶
زن.....	۱۳/۹	۱۳/۴	۴/۷	۰/۸	۲۴/۵	۷۴/۷	۲۷/۵	۷۲/۵
<b>نقاط روستایی</b>								
مرد و زن.....	۴۷/۵	۳/۱	۵/۹	۱۳/۳	۴۹/۳	۳۷/۴	۸/۷	۹/۳
مرد.....	۷۸/۷	۳/۴	۶/۱	۱۴/۵	۴۸/۳	۳۷/۲	۸/۶	۹/۴
زن.....	۶/۵	۰/۰	۴/۵	۰/۰	۶۰/۲	۳۹/۸	۱۰/۲	۸۹/۸

ماخذ - مرکز آمار ایران.

جمعیت و نیروی کار / نیروی کار / شاخص های نیروی کار / جدول G۰۳۰۲

نمودار ۲- روند نرخ بیکاری استان (درصد)



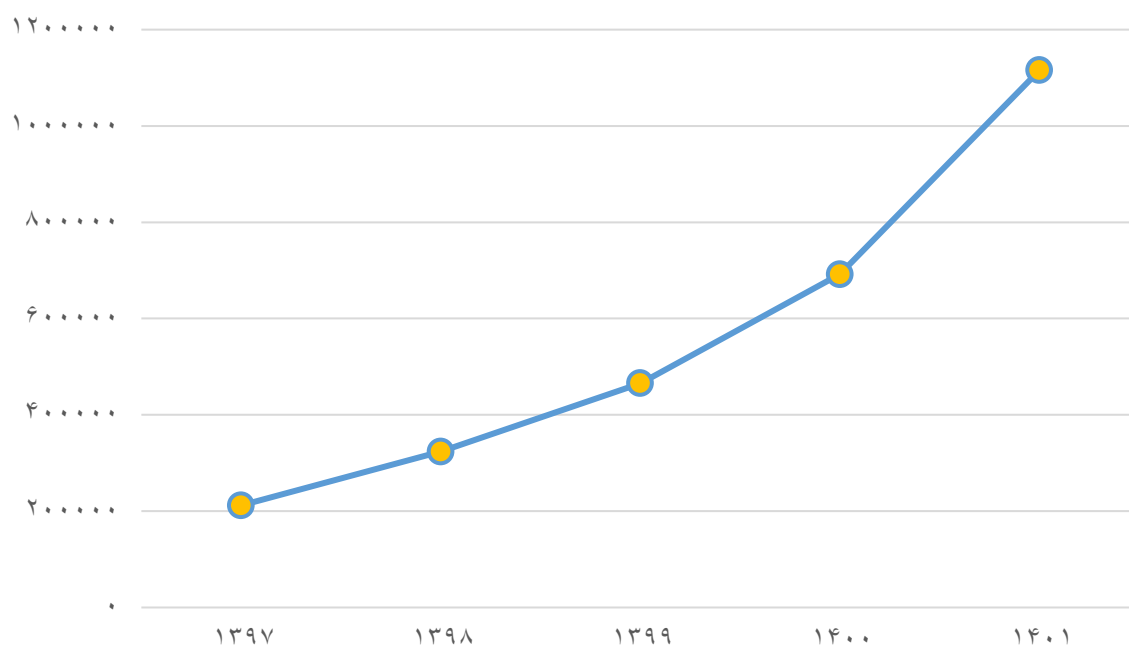


۶- درآمدهای مالیاتی	
شرح	شش ماهه ۱۴۰۱
جمع	۱۱۱۵۶۲۲
<i>مالیات‌های غیر مستقیم</i>	
جمع	۲۸۸۶۸۶
مالیات بر ارزش افزوده کالاها و خدمات	۲۳۷۵۸۵
مالیات بر شماره گذاری خودرو	۲۴۶۴۳
مالیات بر نقل و انتقال خودرو	۱۰۷۹۳
مالیات بر فروش سیگار	۲۹۰۸
مالیات بر خروج مسافر	۱۰۸۵۹
دو درصد مالیات سایر کالاها و خدمات	۲۷۳
مالیات بر سوخت	۱۶۲۵
<i>مالیات‌های مستقیم</i>	
جمع	۸۲۶۹۳۶
مالیات بر شرکت‌ها	۵۸۵۵۰۸
مالیات بر درآمد	۱۸۴۷۹۶
مالیات بر ثروت	۵۶۶۳۲

ماخذ - امور مالیاتی شهر و استان تهران.

بانک، بیمه و بودجه دولت/ بودجه دولت / جدول F۰۴۰۷

نمودار ۳- روند درآمدهای مالیاتی شش ماهه اول سال (میلیارد ریال)



## ۷- وقایع حیاتی چهارگانه

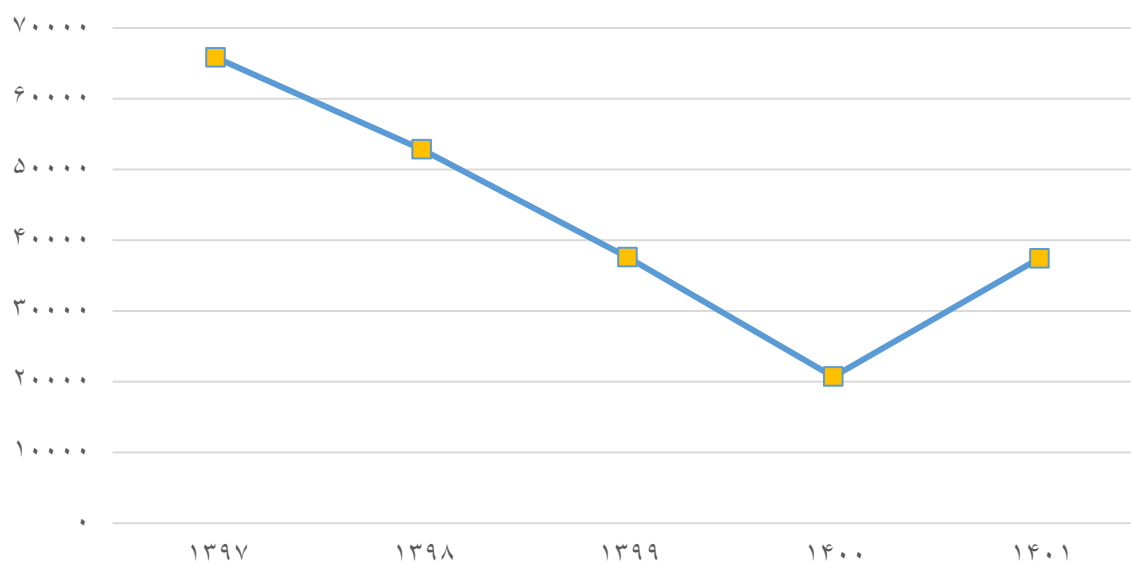
شهرستان	تعداد ولادت	تعداد فوت	تعداد ازدواج	تعداد طلاق
کل استان.....	۶۸۹۱۹	۳۱۵۰۸	۳۰۷۶۳	۱۷۹۸۲
اسلامشهر.....	۱۷۸۹	۹۳۵	۱۲۰۰	۴۷۷
بهارستان.....	۲۸۳۱	۴۵۰	۱۵۱۱	۱۱۲۰
پاکدشت.....	۱۵۲۵	۳۸۸	۷۴۶	۶۱۴
پردیس.....	۷۱۴	۹۲	۲۶۱	۲۴۲
پیشوا.....	۳۶۶	۱۴۴	۱۰۸	۱۱۷
تهران.....	۴۴۶۲۱	۲۵۷۳۳	۱۹۳۹۴	۱۰۶۷۲
دماوند.....	۵۱۵	۲۷۲	۲۵۰	۱۷۶
رباط کریم.....	۱۴۲۰	۳۴۹	۴۸۶	۵۰۷
ری.....	۳۳۵۰	۴۷	۱۹۵۰	۱۰۷۳
شمیرانات.....	۳۵۳۶	۸۸	۲۲	۳۸
شهریار.....	۳۱۵۰	۹۹۰	۲۱۵۸	۱۰۹۸
فیروزکوه.....	۱۰۲	۹۸	۵۸	۲۲
قدس.....	۱۵۲۰	۵۵۲	۷۶۸	۵۱۷
قرچک.....	۱۰۰۵	۴۳۷	۳۵۶	۳۱۵
ملارد.....	۱۵۳۴	۴۵۰	۵۸۵	۶۱۲
ورامین.....	۹۴۱	۴۸۳	۹۱۰	۳۸۲

ماخذ - اداره کل ثبت احوال استان تهران.

جمعیت و نیروی کار / ولادت و وفات / جداول G-۵۰۱ و G-۵۱۰

جمعیت و نیروی کار / ازدواج و طلاق / جدول G-۶۰۳

نمودار ۴- روند رشد طبیعی جمعیت شش ماهه اول



(مگاوات ساعت)

۸- میزان مصرف برق

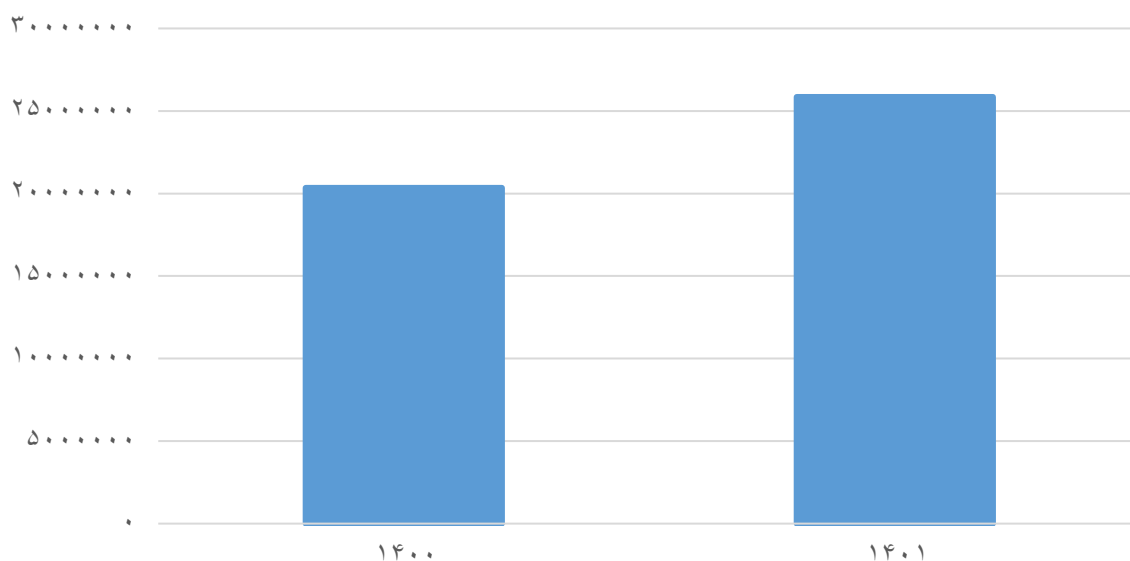
شهرستان	جمع	خانگی	عمومی	کشاورزی	صنعتی	روشنای ی معايير	سایر <sup>(۱)</sup>
کل استان.....	۲۵۸۴۸۷۲۷	۸۸۴۴۷۶۳	۵۲۰۸۷۸۷	۱۸۳۸۵۱۸	۴۹۳۱۲۶۰	۷۵۵۸۹	۴۹۴۹۸۱۰
اسلامشهر.....	۸۲۵۴۰۴	۲۴۵۰۰۶	۷۹۷۲۴	۷۸۹۲۰	۲۷۰۲۰۹	۷۳۷۸	۱۴۴۱۶۷
بهارستان.....	۴۱۹۹۳۲	۲۲۳۰۰۲	۳۶۹۰۶	۳۳۳۲۸	۵۱۷۳۰	۵۹۸۰	۶۸۹۸۶
پاکدشت.....	۷۷۰۴۳۷	۱۳۶۱۴۸	۲۹۰۱۱	۱۱۴۶۰۵	۴۱۸۹۲۹	۴۱۰۵	۶۷۶۳۹
پردیس.....	۳۸۶۶۴۲	۱۰۹۰۳۸	۳۳۵۰۶	۳۷۷۴۴	۱۳۸۷۳۴	۱۷۴۵	۶۵۸۷۵
پیشوا.....	۱۶۱۴۱۹	۴۳۸۱۱	۹۵۵۵	۷۵۴۲۵	۱۵۳۰۵	۳۲۱۹	۱۴۱۰۴
تهران.....	۱۷۸۴۵۴۲۹	۶۵۸۶۵۸۸	۴۶۲۴۶۸۰	۷۶۶۱۵۱	۱۹۵۰۵۷۲	۰	۳۹۱۷۴۳۸
دماوند.....	۲۶۸۷۷۳	۱۱۲۵۹۱	۲۰۴۶۵	۷۰۸۶۷	۲۵۵۹۴	۵۴۸۳	۳۳۷۷۳
رباط کریم.....	۵۵۱۰۶۶	۱۶۴۰۵۹	۳۹۳۷۳	۴۱۲۴۲	۲۳۴۳۷۲	۱۲۰۷۵	۵۹۹۴۵
ری.....	۱۷۲۰۴۹۳	۳۱۵۱۲۱	۱۲۲۱۲۶	۱۱۵۶۷۸	۹۴۳۶۴۲	۹۴۳۸	۲۱۴۴۸۸
شمیرانات.....	۱۰۹۴۶۱	۵۴۶۶۴	۱۸۰۷۱	۱۵۲۵۸	۲۳۶۹	۲۵۶۵	۱۶۵۳۴
شهریار.....	۹۳۲۹۲۹	۳۲۶۷۰۰	۷۸۰۵۴	۱۶۵۲۴۱	۲۲۰۹۳۳	۶۹۸۳	۱۳۵۰۱۸
فیروزکوه.....	۱۵۷۵۰۸	۱۶۳۷۶	۴۰۸۰	۱۶۴۹۰	۱۱۲۰۸۸	۲۱۵۷	۶۳۱۷
قدس.....	۴۶۴۰۴۸	۱۳۴۹۴۶	۳۵۲۰۳	۳۵۲۹۷	۲۰۰۸۴۳	۱۲۸۴	۵۶۴۷۵
قزچک.....	۲۸۰۴۴۰	۱۱۹۲۵۵	۲۳۴۱۴	۲۰۹۳۷	۶۹۷۸۱	۵۲۱۰	۴۱۸۴۳
ملارد.....	۴۷۷۰۷۸	۱۳۹۵۶۴	۲۶۵۴۹	۹۹۹۰۶	۱۴۵۹۷۲	۳۱۰۳	۶۱۹۸۴
ورامین.....	۴۷۷۶۶۸	۱۱۷۸۹۴	۲۸۰۷۰	۱۵۱۴۲۹	۱۳۰۱۸۷	۴۸۶۴	۴۵۲۲۴

(۱) اطلاعات شامل مصارف تجاری و مصارف آزاد نیز می‌باشد.

ماخذ - شرکت برق منطقه‌ای تهران. شرکت توزیع نیروی برق تهران بزرگ. شرکت توزیع نیروی برق تهران بزرگ.

انرژی و آب/برق/جدول C-۲۱۱ - C-۲۱۰

نمودار ۵- مصرف برق شش ماهه اول سال (مگاوات ساعت)



(میلیون متر مکعب)

۹- میزان مصرف گاز طبیعی

شهرستان	کل	خانگی	تجاری - عمومی <sup>(۱)</sup>	صنعتی <sup>(۲)</sup>	نیروگاهی
کل استان.....	۱۰۱۶۹	۲۱۲۶	۷۴۷	۲۲۶۱	۴۳۲۷
اسلامشهر.....	۱۷۸	۷۶	۲۳	۷۹	۰
بهارستان.....	۱۱۸	۷۶	۱۹	۲۴	۰
پاکدشت.....	۲۰۷۰	۵۰	۱۹	۱۷۴	۱۸۲۷
پردیس.....	۱۵۰	۶۱	۱۳	۷۶	۰
پیشوا.....	۶۲	۱۳	۳	۴۶	۰
تهران <sup>(۳)</sup> .....	۴۸۷۲	۲۰۲۴	۵۲۰	۱۲۶۴	۱۰۶۵
دماوند.....	۸۷	۶۴	۱۰	۱۳	۰
رباط کریم.....	۱۵۷۹	۵۹	۲۲	۶۲	۱۴۳۶
ری <sup>(۳)</sup> .....	۱۲۶	۳۷	۳۳	۵۷	۰
شمیرانات <sup>(۳)</sup> .....	۴۹	۴۲	۶	۱	۰
شهریار.....	۲۳۸	۱۲۹	۲۸	۸۱	۰
فیروزکوه.....	۱۲۷	۱۳	۳	۱۱۱	۰
قدس.....	۱۱۹	۴۸	۱۱	۶۰	۰
قرچک.....	۷۸	۳۳	۶	۳۸	۰
ملارد.....	۱۴۰	۶۱	۱۶	۶۳	۰
ورامین.....	۱۷۵	۴۰	۱۷	۱۱۸	۰

(۱) مصارف سایر بخش‌ها بجز خانگی، صنعتی و نیروگاهی در این بخش لحاظ شده است.

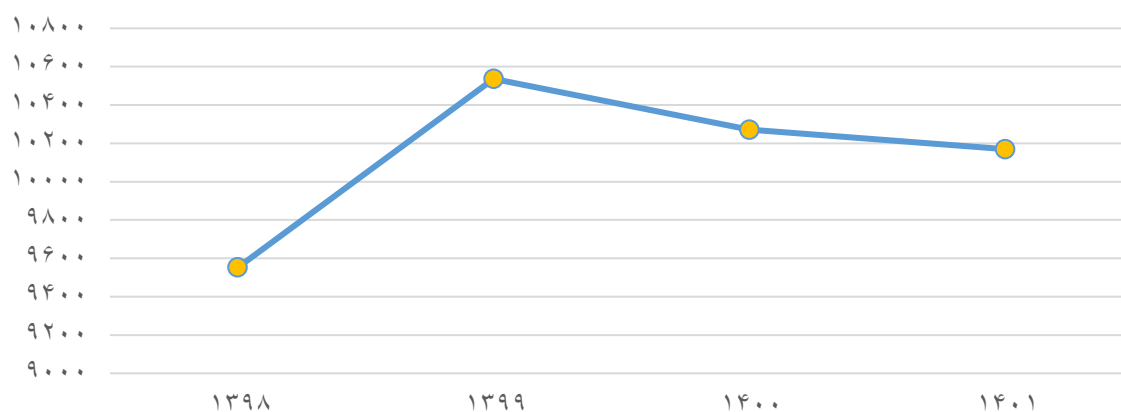
(۲) شامل مصرف ایستگاه‌های CNG هم می‌باشد.

(۳) اطلاعات شهر «تجریش» و «ری» در شهر «تهران» ثبت شده است.

ماخذ - شرکت گاز استان تهران.

انرژی و آب/گاز طبیعی/جداول C۰۳۰۱ و C۰۳۰۲

نمودار ۶- روند مصرف گاز طبیعی شش ماهه اول سال (میلیون متر مکعب)



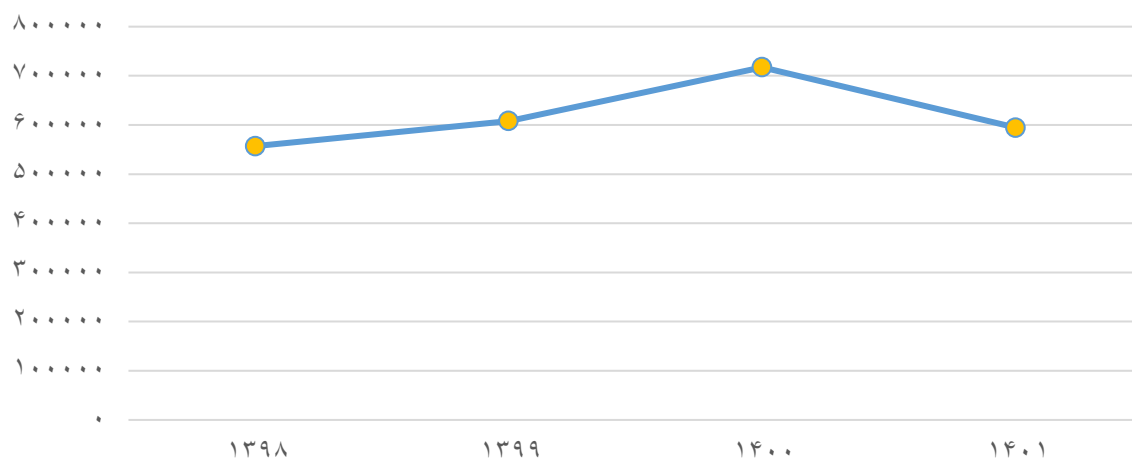
حجم فروش آب در نقاط شهری					شهرستان
سایر	صنعتی	تجاری	خانگی	کل	
۳۷۵۶۰۸۵۹	۱۰۳۶۰۷۱۹	۲۷۶۱۳۲۷۰	۵۱۹۱۹۷۰۷۳	۵۹۴۷۳۱۹۲۱	کل استان.....
۷۹۳۰۴۵	۳۷۵۴۹۴	۹۱۰۴۸۳	۲۰۳۴۷۸۳۲	۲۲۴۲۶۸۵۴	اسلامشهر.....
۵۹۵۲۵۸	۱۱۳۶	۲۷۵۸۳۷	۲۱۴۷۶۹۱۳	۲۲۳۴۹۱۴۴	بهارستان.....
۱۴۱۳۸۰	۴۸۹۱	۶۵۶۶۲۷	۱۱۴۱۴۹۴۰	۱۲۲۱۷۸۳۸	پاکدشت.....
۱۱۷۱۳۰	۰	۲۴۹۵۲۱	۷۱۷۸۵۰۶	۷۵۴۵۱۵۷	پردیس.....
۸۴۱۵۷	۲۶۳	۹۱۲۸۸	۲۷۵۹۲۵۲	۲۹۳۴۹۶۰	پیشوا.....
۳۱۹۷۵۹۵۷	۸۹۳۳۵۹۲	۲۲۱۴۲۶۶۴	۳۵۵۳۲۵۶۷۹	۴۱۸۳۷۷۸۹۲	تهران <sup>(۱)</sup> .....
۴۵۱۸۷۵	۰	۱۹۷۸۷۱	۵۹۹۹۰۵۴	۶۶۴۸۸۰۰	دماوند.....
۷۱۷۲۹۷	۱۷۳۷۸۸	۶۵۰۳۶۰	۱۳۱۶۷۲۹۹	۱۴۷۰۸۷۴۴	رباط کریم.....
۴۸۲۲۲۰	۹۳۸۴	۳۷۳۸۱۲	۸۰۷۰۳۱۵	۸۹۳۵۷۳۱	ری.....
۱۴۰۴۴۲	۰	۷۹۲۹۴	۱۸۸۴۳۲۴	۲۱۰۴۰۶۰	شمیرانات.....
۶۲۴۶۶۰	۹۹۳۰۶	۷۴۱۷۳۲	۲۸۱۳۰۰۲۵	۲۹۵۹۵۷۲۳	شهریار.....
۸۰۷۷۹	۰	۳۳۳۶۷	۹۶۶۳۲۸	۱۰۸۰۴۷۴	فیروزکوه.....
۷۸۰۸۸۳	۲۸۰۹۰۱	۲۶۶۲۱۶	۱۱۷۱۰۵۵۷	۱۳۰۳۸۵۵۷	قدس.....
۱۵۸۲۳۹	۴۳۹۸۹۲	۲۵۱۷۸۶	۹۶۶۴۹۱۰	۱۰۵۱۴۸۲۷	قزچک.....
۱۴۷۱۱۶	۳۵۳۸۵	۲۹۸۶۳۶	۱۳۲۸۰۳۴۳	۱۳۷۶۱۴۸۰	ملارد.....
۲۷۰۴۲۱	۶۶۸۷	۳۹۳۷۷۶	۷۸۲۰۷۹۶	۸۴۹۱۶۸۰	ورامین.....

(۱) اطلاعات شهر «تجربیش» و «شهری» در شهر «تهران» لحاظ شده است.

ماخذ - شرکت آب و فاضلاب استان تهران.

انرژی و آب/آب/جدول C۰۱۰۳

نمودار ۷- روند مصرف آب شش ماهه اول سال (هزار متر مکعب)



## ۱۱- فاضلاب

حجم فاضلاب تصفیه شده در روز (مترمکعب)		تعداد مشترکین فعال خانگی (فقره)		تعداد مشترکین فعال (فقره)		شهرستان
روستایی	شهری	روستایی	شهری	روستایی	شهری	
۱۰۴۴	۱۰۷۹۱۹	۱۰۱۱	۷۷۶۷۶۷	۱۰۵۵	۱۴۱۵۱۱	کل استان.....
.	۲۱۹۳۶	.	۲۰۷۵۵	.	۲۲۳۳۷	اسلامشهر.....
.	.	.	.	.	.	بهارستان.....
.	.	.	.	.	.	پاکدشت.....
۱۱۷	۳۱۰۶۹	.	۱۳۲۹۷	.	۱۴۱۸۴	پردیس.....
.	۴۸۶۲	.	۴۴۰۴	.	۵۰۲۵	پیشوا.....
.	۶۴۹۶۷۴	.	۶۶۱۳۲۸	.	۷۱۸۸۴۸	تهران <sup>(۱)</sup> .....
.	۱۴۸۲	.	۱۶۰۱	.	۱۶۰۲	دماوند.....
.	۲۶۵۴۲	۹۵۲	۲۴۱۸۸	۹۹۵	۲۵۲۰۳	رباط کریم.....
.	۲۷۲۵	.	۳۶۹۱	.	۴۰۳۴	ری <sup>(۱)</sup> .....
۹۲۷	۷۲۱۰	۵۹	۳۷۰۲	۶۰	۳۹۲۳	شمیرانات <sup>(۱)</sup> .....
.	۱۴۳۴۲	.	۱۰۰۳۱	.	۱۱۲۱۴	شهریار.....
.	.	.	.	.	.	فیروزکوه.....
.	۲۹۷۶۷	.	۲۱۸۰۲	.	۲۲۳۸۲	قدس.....
-	.	-	.	-	.	قرچک <sup>(۲)</sup> .....
.	۱۸۳۱۰	.	۱۱۹۶۸	.	۱۲۷۵۹	ملارد.....
.	.	.	.	.	.	ورامین.....

(۱) اطلاعات شهر «تجریش» و منطقه ۲۰ تهران (شهر ری) در شهر «تهران» لحاظ شده است.

(۲) اطلاعات روستاهای شهرستان قرچک، در شهر قرچک لحاظ شده است.

ماخذ - شرکت آب و فاضلاب استان تهران.

آب و هوا و محیط زیست/ فاضلاب/ جداول A۰۳۰۱ و A۰۳۰۷

## ۱۲- حمل و نقل جاده‌ای

وزن بار جابه‌جا شده توسط وسایل نقلیه باری عمومی جاده‌ای (تن)		تعداد مسافر جابه‌جا شده توسط وسایل نقلیه عمومی				شهرستان	
برون استانی		برون استانی		درون استانی			
ورودی	خروجی	سایر <sup>(۱)</sup>	اتوبوس	سایر <sup>(۱)</sup>	اتوبوس		
۱۹۹۴۴۳۷۹	۱۵۹۴۷۹۶۹	۳۲۰۲۳۶۷	۱۳۱۳۷۲	۵۶۲۹۰۷۶	۲۹۲۵۷۴	۱۶۵۸۴	کل استان.....
۷۸۶۰۱۰	۷۳۱۴۲۸	۹۰۷۹۴	۳۰۸۹۶	۱۱۹۳۹۴	۵۰۶	۱۸۷۰	اسلامشهر.....
۲۲۹۱۱۱	۷۳۹۰۷	۸۱۰۳	.	۳۵۱۹۴	.	.	بهارستان.....
۶۲۷۰۵۶	۱۷۶۲۱۷	۶۲۹۷۱	.	.	.	.	پاکدشت.....
۳۹۲۹۹	۳۰۸۶۹	۱۴۹۱۲۹	.	۳۴۱۲	.	۶۶	پردیس.....
۷۱۱۸۰	۱۱۱۶۱	۳۴۹۰	.	.	.	.	پیشوا.....
۱۰۹۰۲۷۸۹	۹۷۵۶۱۰۶	۷۴۰۹۸۲	۷۲۴۰۲۵	۵۲۴۸۰۵۱	۱۵۱۹۸۵	۱۳۲۶۲	تهران.....
۱۰۷۷۸۵	۴۴۷۶۳	۲۷۴۵۱	۷۴۹۷	۳۱۱۸	۱۳۱۰۹۲	۵۸۰	دماوند.....
۸۵۴۴۰۷	۳۱۸۹۰۴	۱۱۷۰۴۰	۴۹۴۴۰	۹۵۹۹۱	۶	۱۴۱	رباط کریم.....
۳۷۸۰۴۸۰	۳۶۱۰۲۷۴	۱۱۷۳۶۶۵	۱۱۵۸۷	.	۳	.	ری.....
۶۴۴۲۸	۲۱۲۷۶	۲۴۷۱۵۱	.	.	.	.	شمیرانات.....
۱۱۸۰۱۹۰	۲۳۱۱۵۱	۳۳۶۵۰	۷۰۷۶	۵۱۸۵۵	.	۳۲۹	شهریار.....
۱۱۸۳۶۴	۶۱۹۲۸۳	۵۰۶۶۵۶	۸۵۱	.	۸۹۸۲	.	فیروزکوه.....
۳۰۳۹۲۹	۱۶۳۹۶۷	۱۲۰۸۳	.	۲۰۵۱۲	.	۴۲	قدس.....
۵۵۹۲۵	۱۲۷۱۲	۶۵۴	.	۳۵۹۹۱	.	.	قرچک.....
۴۷۶۵۲۸	۸۲۵۷۷	۲۰۶۲۸	.	۴۲۸۹	.	۸۱	ملارد.....
۳۴۶۸۹۸	۶۳۳۷۴	۷۹۲۰	.	۱۱۲۶۹	.	۲۱۳	ورامین.....

تعداد موتور سیکلت شماره گذاری شده	خودروه‌های شماره گذاری شده			شرح
	نو شماره	تعویض پلاک	نقل و انتقال	
۸۳۱۲۵	۱۳۳۹۹۹	۲۲	۵۳۳۸۵۶	کل استان.....

(۱) سایر شامل مینی‌بوس و سواری می‌باشد.

ماخذ - اداره کل راه‌داری و حمل و نقل جاده‌ای استان تهران.

نیروی انتظامی جمهوری اسلامی ایران. معاونت طرح و برنامه و بودجه. اداره آمار.

حمل و نقل، ارتباطات و فناوری اطلاعات/ حمل و نقل جاده‌ای/ مسافر و بار جابه‌جا شده/ جداول J.۱۰۶، J.۱۰۸ و J.۱۱۰.

حمل و نقل، ارتباطات و فناوری اطلاعات/ حمل و نقل جاده‌ای/ شماره‌گذاری وسایل نقلیه/ جدول J.۱۱۲.

## ۱۳- حمل و نقل ریلی

بار خالص		مسافر		شرح
هزار تن کیلومتر <sup>(۱)</sup>	وزن (هزار تن)	هزار نفر کیلومتر <sup>(۱)</sup>	تعداد (هزار نفر)	
۴۴۷۱۸۱	۹۵۶	۲۳۱۹۷۸۰	۴۸۲۰	کل استان.....

(۱) آمار «نفر کیلومتر» از میدا تهران تا سایر نقاط در ناحیه میدا محاسبه می‌گردد و آمار «تن کیلومتر» به صورت مرزی در نظر گرفته شده است. ماخذ - شرکت راه آهن جمهوری اسلامی ایران. دفتر هوشمندسازی و داده کاوی. حمل و نقل، ارتباطات و فناوری اطلاعات / حمل و نقل ریلی / جدول J.۰۲۰۲

## ۱۴- حمل و نقل هوایی

شش ماهه ۱۴۰۱	شرح
	<b>تعداد پروازهای داخلی</b>
۲۶۱۰۴	..... ورودی
۲۶۱۲۷	..... خروجی
	<b>تعداد پروازهای بین المللی (به استثنای حجاج)</b>
۱۱۷۸۵	..... ورودی
۱۱۳۸۴	..... خروجی
	<b>تعداد مسافر در پروازهای داخلی</b>
۳۰۵۶۳۲۵	..... ورودی
۲۸۸۵۶۴۷	..... خروجی
	<b>تعداد مسافر در پروازهای بین المللی (به استثنای حجاج)</b>
۱۸۹۵۴۲۸	..... ورودی
۱۹۳۰۵۳۳	..... خروجی

ماخذ - اداره کل فرودگاه بین‌المللی مهرآباد.

شرکت شهر فرودگاهی امام خمینی (ره).

حمل و نقل، ارتباطات و فناوری اطلاعات / حمل و نقل هوایی / جداول J.۰۳۰۱ و J.۰۳۰۳



## ۱۵- مخابرات (هزار خط)

نوع اپراتور	خطوط واگذار شده			خطوط مشغول به کار		
	جمع	دائمی	اعتباری	جمع	دائمی	اعتباری
کل اپراتورها .....	۳۶۹۶۷	۹۳۰۱	۲۷۶۶۶	۲۵۸۳۷	۱۳۹۵	۱۷۴۴۲
همراه اول .....	۱۶۹۲۷	۶۹۶۶	۹۹۶۱	۱۳۱۷۷	۶۷۰۹	۶۴۶۸
ایرانسل .....	۱۷۳۲۶	۲۰۵۳	۱۵۲۷۳	۱۰۹۴۷	۱۵۰۵	۹۴۴۲
رایتل .....	۲۷۱۴	۲۸۲	۲۴۳۲	۱۷۱۳	۱۸۱	۱۵۳۲

ماخذ - فصلنامه آماری سازمان تنظیم مقررات و ارتباطات رادیویی (م.ر).

حمل و نقل، ارتباطات و فناوری اطلاعات/ مخابرات/ جدول J.۰۴۰۳

## ۱۶- اینترنت و فناوری ارتباطات

تعداد روستاهای دارای دسترسی به اینترنت پر سرعت	تعداد مشترکین اینترنت پر سرعت			شرح
	سیار (مشترک)			
	ثابت (مشترک)	شرکت ارتباطات سیار	ایرانسل	
۵۶۹	۲۷۳۳۰۰۵	۹۱۷۰۴۳۱	۱۰۲۲۸۴۰	کل استان .....

ماخذ - اداره کل تنظیم مقررات و ارتباطات رادیویی منطقه شمال.

حمل و نقل، ارتباطات و فناوری اطلاعات/ اینترنت و فناوری اطلاعات / جدول J.۰۵۰۵

## ۱۷- پست (مرسوله)

نوع سرویس	ترافیک صادره					
	مجموع ترافیک	ترافیک عادی	ترافیک سفارشی	ترافیک پیشتاز	ترافیک پست ویژه	ترافیک الکترونیکی
کل استان .....	۵۷۰۰۵۲۳۹	۶۶۱۹۵۴	۲۶۵۴۶۵۲	۴۲۴۲۴۹۷۹	۱۷۳۹۲۴۶	۹۵۲۴۴۰۱

ماخذ - اداره کل پست استان تهران.

حمل و نقل، ارتباطات و فناوری اطلاعات/ پست/ جدول J.۰۶۰۵

## ۱۸- صنعت و معدن

پروانه‌های بهره‌برداری معدن			پروانه‌های بهره‌برداری صنعتی			شهرستان
تعداد اشتغال	میزان سرمایه‌گذاری (میلیون ریال)	میزان ظرفیت استخراج (تن)	تعداد پروانه	تعداد اشتغال	میزان سرمایه‌گذاری (میلیون ریال)	
۵۳	۴۰۳۹۴۷	۵۴۵۷۰۰	۷	۴۸۱۳	۳۴۸۳۵۸۴۹	کل استان.....
۰	۰	۰	۰	۴	۲۳۶۷۹۵	اسلامشهر <sup>(۱)</sup> .....
۰	۰	۰	۰	۱۵	۴۱۱۷۵۰	بهارستان.....
۳۳	۳۱۹۴۸۵	۴۵۰۰۰۰	۳	۱۱۴۱	۸۴۹۶۶۵۰	پاکدشت.....
۰	۰	۰	۰	۱۳۲	۱۷۴۳۶۵۴	پردیس.....
۰	۰	۰	۰	۱۸	۴۰۳۰۸	پیشوا.....
۰	۰	۰	۰	۱۴۰	۲۵۶۸۷۵۵	تهران.....
۴	۴۷۵۴	۱۵۷۰۰	۱	۷۹	۶۹۱۶۶۸	دماوند.....
۰	۰	۰	۰	۹۲۸	۴۲۹۱۴۳۹	رباط کریم.....
۰	۰	۰	۰	۵۷۱	۶۶۲۳۴۷۷	ری.....
۰	۰	۰	۰	۳۰	۳۲۹۵۳	شمیرانات.....
۰	۰	۰	۰	۴۴	۱۶۷۲۳۰	شهریار.....
۱۱	۴۸۲۲۸	۶۰۰۰۰	۲	۲۸۸	۷۴۴۳۶۸	فیروزکوه.....
۰	۰	۰	۰	۸۲۳	۲۱۳۳۴۱۶	قدس.....
۰	۰	۰	۰	۰	۰	قرچک.....
۵	۳۱۴۸۰	۲۰۰۰۰	۱	۴۶۱	۴۲۸۶۵۵۰	ملارد.....
۰	۰	۰	۰	۱۳۹	۲۳۶۶۸۳۶	ورامین.....

(۱) یک مورد پروانه بهره‌برداری توسعه‌ای صادر شده است، سرمایه و اشتغال جدیدی ثبت نگردیده است.

ماخذ - سازمان صنعت، معدن و تجارت استان تهران.

صنعت و معدن / صنعت / جدول P۰۱۰۶

۱۹- کشاورزی					شهرستان
میزان تولید آبزیان	مقدار تولید تخم مرغ	مقدار تولید گوشت سفید	مقدار تولید شیر	مقدار تولید گوشت قرمز	
۳۵۲۷/۷	۳۷۳۲۰	۱۲۵۶۴	۷۲۹۳۴۷	۲۲۳۵۰	کل استان.....
۲۶۴/۲	۱۰۳۱	۲۶۶	۱۰۳۲۰۶	۱۶۳۱	اسلامشهر.....
۵۴/۱	۰	۰	۵۶۴۶	۱۴۸	بهارستان.....
۶۵/۱۴	۲۴۱۰	۲۴۴۲	۷۸۲۴۳	۱۶۷۳	پاکدشت.....
۱۶۵	۰	۱۱۳	۱۳۲۴۸	۷۳۸	پردیس.....
۲۲۵	۲۹۷۳	۳۵۵	۵۵۰۸۳	۱۸۴۰	پیشوا.....
۲۷۶/۸۶	۰	۲۳۴	۶۹۲۰	۱۳۶	تهران.....
۷۲۸/۳	۶۶۲	۲۶۹۴	۱۸۷۸۳	۴۶۸	دماوند.....
۸۷/۱۲	۵۶۰	۱۰۱	۱۸۷۱۰	۴۷۴	رباط کریم.....
۱۴۷/۲۲	۳۶۹۲	۳۷۰	۱۷۴۷۵۶	۳۴۴۶	ری.....
۱۰۲/۴	۰	۰	۳۵۶۱	۱۹۸	شمیرانات.....
۶۸	۳۵۱۷	۱۰۰۳	۵۸۵۶۴	۷۰۸	شهریار.....
۶۳۳/۵	۰	۲۲۱۴	۷۲۷۶	۷۰۰	فیروزکوه.....
۳۷۰/۸۸	۰	۰	۳۱۶۳۵	۱۸۴	قدس.....
۱۲/۵	۴۲۵۳	۷۶۰	۲۰۱۷	۵۲۰	قرچک.....
۸۶	۱۴۱۴۴	۱۳۰۰	۶۹۲۴۴	۱۶۷۴	ملارد.....
۲۴۱/۵	۴۰۷۸	۷۱۲	۸۲۴۵۵	۷۸۱۲	ورامین.....

ماخذ - سازمان جهاد کشاورزی استان تهران. مدیریت شیلات و امور آبزیان.  
کشاورزی/ شیلات/ جداول S۰۲۰۱ و S۰۴۰۱

۲۰- ثبت اسناد (فقره)	
شرح	شش ماهه ۱۴۰۱
تعداد معاملات ثبت شده	
جمع.....	۲۰۰۳۱۰۰
بیع.....	۲۱۰۴۱۳
صلح.....	۲۲۴۷۴
وکالت.....	۱۳۷۹۴۵۶
رهنی.....	۵۴۷۸۲
اجاره.....	۸۲۵۹
تقسیم نامه.....	۲۶۷۲
اقاله.....	۳۴۱
اقرار نامه.....	۱۰۳۶۸۹
تعهدنامه.....	۱۶۹۰۷۷
رضایت نامه.....	۴۵۹۳۵
سایر.....	۶۷۰۲
گواهی امضا.....	۹۰۴۹۴۹
تعداد اسناد مالکیت صادر شده.....	۴۶۷۵۷۰
تعداد تفکیک انجام شده.....	۴۳۳۲۰

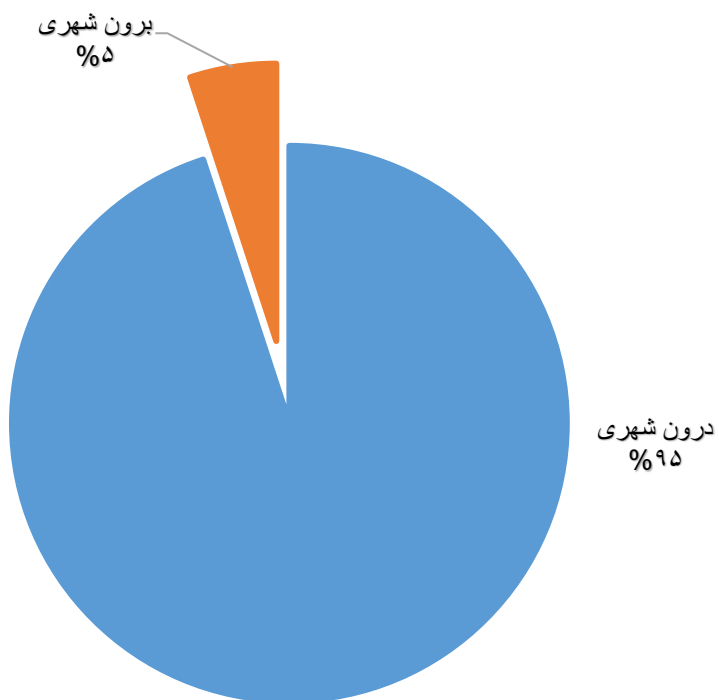
ماخذ - اداره کل ثبت اسناد و املاک استان تهران.  
قضایی و انتظامی / امور ثبت اسناد / جداول R۰۱۰۱ و R۰۱۰۲

۲۱- تصادفات (فقره - نفر)				
شرح	تعداد تصادفات (فقره)			تعداد فوت شدگان
	منجر به فوت	منجر به جرح	منجر به خسارت	
کل تصادفات.....	۴۵۳	۱۷۳۶۵	۲۱۵۲۷۷	۴۱۵
درون شهری.....	۳۰۲	۱۵۲۳۵	۲۰۵۸۳۱	۳۱۴
برون شهری.....	۱۵۱	۲۱۳۰	۹۴۴۶	۱۷۱

ماخذ - نیروی انتظامی جمهوری اسلامی ایران. معاونت طرح و برنامه و بودجه. اداره آمار.  
قضایی و انتظامی / تصادفات / جدول R۰۳۰۱

شش ماهه ۱۴۰۱	مرگ و میرهای غیرطبیعی
...	جمع .....
...	سقوط از بلندی .....
...	حوادث ناشی از وسایل نقلیه .....
...	مسمومیت .....
...	سوختگی .....
...	غرق شدگی .....
...	برق گرفتگی .....
...	مواد مخدر و روان گردان .....
...	حوادث غیرمترقبه .....
...	گاز گرفتگی .....
...	دگرکشی .....
...	خودکشی .....
...	سایر .....

ماخذ - اداره کل پزشکی قانونی استان تهران.  
 قضایی و انتظامی / امور قضایی / جداول R۰۲۰۴ و R۰۲۰۵  
 نمودار ۸- سهم تصادفات درون شهری و برون شهری



(نفر - خانوار)

۲۲- خدمات حمایتی - بهزیستی

تعداد سالمندان نگهداری شده در مراکز خصوصی تحت پوشش بهزیستی	تعداد کودکان بی سرپرست نگهداری شده در مراکز تحت پوشش بهزیستی		تعداد معلولین			مستمری بگیران تحت پوشش بهزیستی		شهرستان
	مراکز دولتی	مراکز خصوصی	تحت پوشش طرح CBR بهزیستی	تحت پوشش معاونت توانبخشی	مستمری بگیر توانبخشی بهزیستی	تعداد خانوار	تعداد افراد	
۴۸۷۴	۲۵	۱۲۲۲	۱۰۶۷	۱۴۱۹۷۹	۹۳۷۹۴	۱۰۱۴۲۰	۱۶۷۸۵۲	کل استان .....
۶۰	۰	۴۲	۴۰۲	۷۳۰۰	۴۸۹۵	۵۹۹۸	۱۰۱۱۶	اسلامشهر .....
۰	۰	۰	۵۰۲	۶۷۶۵	۵۳۸۰	۷۸۰۱	۱۶۳۲۲	بهارستان .....
۰	۰	۱۰۱	۱۰۸۹	۴۰۴۳	۲۱۵۳	۲۹۰۹	۵۵۹۹	پاکدشت .....
۱۶	۰	۴۸	۴۰	۱۱۸۳	۴۹۳	۵۳۸	۹۰۰	پردیس .....
۰	۰	۰	۲۶۵	۱۲۶۱	۸۴۸	۱۰۹۸	۱۹۷۶	پیشوا .....
۹۳۷	۱۲	۴۰۰	۷۴	۷۰۲۲۰	۴۳۲۵۵	۴۲۷۳۰	۶۳۶۴۹	تهران .....
۱۷	۰	۵۹	۴۰۰	۱۸۷۲	۱۱۴۹	۱۵۷۳	۲۸۹۵	دماوند .....
۱۰۰	۵	۳۶	۵۷۵	۴۰۳۱	۲۹۶۶	۳۷۵۳	۷۳۵۰	رباط کریم .....
۱۴۳۸	۵	۱۴۲	۱۱۸۴	۱۵۶۲۵	۹۱۷۱	۹۶۹۰	۱۶۱۸۰	ری .....
۱۲۷۵	۳	۲۲۴	۳۴۸	۱۰۱۳۷	۵۷۱۶	۵۶۸۶	۷۹۰۱	شمیرانات .....
۴۴۴	۰	۵۱	۷۲۶	۹۰۱۲	۶۳۳۵	۶۷۳۰	۱۱۳۸۶	شهریار .....
۰	۰	۱۶	۲۵۷	۶۶۱	۳۹۰	۵۲۶	۸۵۸	فیروزکوه .....
۴۰۷	۰	۰	۴۳	۳۳۷۳	۱۹۸۶	۲۲۶۹	۳۷۹۳	قدس .....
۰	۰	۰	۴۷۰	۳۴۷۱	۲۳۸۳	۲۹۶۷	۴۸۹۱	قرچک .....
۱۸۰	۰	۲۴	۸۹۲	۵۵۷۷	۴۴۱۶	۴۷۷۲	۹۶۴۹	ملارد .....
۰	۰	۷۹	۸۰۰	۴۴۴۸	۲۲۵۸	۲۳۸۰	۴۳۸۷	ورامین .....

ماخذ - اداره کل بهزیستی استان تهران.

خدمات اجتماعی و حمایتی / خدمات حمایتی / بهزیستی / جدول K۰۲۰۶

## ۲۴- خدمات حمایتی - کمیته امداد امام خمینی(ره)

تعداد خانوار تحت پوشش طرح‌های خودکفایی	تعداد خانوار تحت حمایت طرح محسنین دارای حامی (به جز ایتام)	تعداد خانوار تحت پوشش در مناطق		تعداد خانوار تحت پوشش با سرپرست		شهرستان
		روستایی	شهری	زن	مرد	
۱۷۸۸۱	۱۷۲۳۶	۶۰۸۴	۶۷۵۰۳	۵۶۵۹۴	۱۶۹۹۳	کل استان .....
۹۴۸	۸۱۴	۳۳۵	۳۳۱۷	۲۷۵۷	۸۹۵	اسلامشهر .....
۴۳۷	۱۰۱۴	۳۲۴	۵۱۶۷	۴۱۸۶	۱۳۰۵	بهارستان .....
۶۷۴	۸۸۹	۴۳۱	۳۲۵۷	۲۷۲۶	۹۶۲	پاکدشت .....
۲۹۰	۲۳۹	۱۹۹	۱۰۵۵	۹۴۲	۳۱۲	پردیس .....
۴۴۷	۷۳۰	۲۸۵	۱۴۱۳	۱۲۴۶	۴۵۲	پیشوا .....
۷۲۹۳	۵۸۶۳	۲۳۴	۲۴۹۳۰	۲۰۷۰۷	۴۴۵۷	تهران .....
۵۶۹	۳۲۳	۴۲۴	۶۰۳	۹۸۲	۴۵	دماوند .....
۸۲۸	۶۸۴	۶۸۳	۳۵۲۷	۲۹۸۳	۱۲۲۷	رباط کریم .....
۱۶۳۷	۱۵۲۸	۵۵۶	۴۸۰۷	۴۱۷۷	۱۱۸۶	ری .....
۱۵۲	۷۳	۱۲۵	۲۷۸	۲۵۸	۱۴۵	شمیرانات .....
۱۴۰۲	۱۶۵۴	۶۵۷	۶۶۰۷	۵۲۲۳	۲۰۴۱	شهریار .....
۳۱۷	۸۲	۳۹۸	۳۲۲	۴۵۱	۲۶۹	فیروزکوه .....
۶۷۹	۷۱۲	۵۱	۳۰۳۵	۲۱۶۴	۹۲۲	قدس .....
۶۲۱	۵۵۱	۵۲۸	۱۸۰۹	۱۷۹۹	۵۳۸	قرچک .....
۵۵۵	۱۲۱۶	۳۷۸	۴۳۷۱	۳۴۶۴	۱۲۸۵	ملارد .....
۱۰۳۲	۸۶۴	۴۷۶	۳۰۰۵	۲۵۲۹	۹۵۲	ورامین .....

توضیحات: از ابتدای سال ۱۴۰۰ مددجویان تبصره ۱۴ جزو مددجویان مورد حمایت قرار گرفته‌اند.

ماخذ - اداره کل کمیته امداد امام خمینی(ره) استان تهران.

خدمات اجتماعی و حمایتی / خدمات حمایتی / کمیته امداد امام خمینی(ره) / جدول K-۲۱۱

## ۲۵- خدمات اجتماعی - تامین اجتماعی

تعداد مستمری بگیران			تعداد بیمه شدگان			شهرستان
تبعی	اصلی	جمع	تبعی	اصلی	جمع	
۶۷۱۳۴۰	۹۴۵۷۰۱	۱۶۱۷۰۴۱	۴۴۱۷۳۹۹	۳۵۱۹۸۰۷	۸۰۰۷۲۰۶	کل استان.....
۲۹۹۸۸	۳۷۰۷۸	۶۷۰۶۶	۱۲۹۶۳۵	۸۱۲۳۴	۲۱۰۸۶۹	اسلامشهر.....
۱۴۴۷۶	۱۷۹۲۳	۳۲۳۹۹	۸۳۸۷۳	۴۶۷۷۴	۱۳۰۶۴۷	بهارستان.....
۱۱۲۱۲	۱۵۴۶۵	۲۶۶۷۷	۱۴۰۴۹۲	۸۲۹۷۳	۲۲۳۴۶۵	پاکدشت.....
۷۹۵۵	۱۰۹۵۷	۱۸۹۱۲	۷۷۴۰۳	۵۶۲۶۶	۱۳۳۶۶۹	پردیس.....
۵۰۶۷۶۸	۷۳۱۲۲۱	۱۲۳۷۹۸۹	۳۳۷۷۳۸۲	۲۸۰۹۶۸۲	۶۱۸۷۰۶۴	تهران.....
۲۹۹۲	۴۱۱۹	۷۱۱۱	۱۸۹۹۲	۱۳۵۵۸	۳۲۵۵۰	دماوند.....
۱۰۳۷۱	۱۶۲۶۰	۲۶۶۳۱	۱۰۴۹۸۱	۷۰۲۸۴	۱۷۵۲۶۵	رباط کریم.....
۲۰۳۲	۲۴۹۶	۴۵۲۸	۹۲۸۸۳	۶۱۳۲۳	۱۵۴۲۰۶	ری.....
۱۹۶۴	۲۶۹۶	۴۶۶۰	۱۱۱۵۹	۸۲۵۷	۱۹۴۱۶	شمیرانات.....
۳۰۱۶۸	۳۷۷۶۶	۶۷۹۳۴	۱۴۷۵۴۷	۹۳۱۳۶	۲۴۰۶۸۳	شهریار.....
۱۳۲۱	۲۱۱۵	۳۴۳۶	۱۱۱۰۹	۷۹۳۴	۱۹۰۴۳	فیروزکوه.....
۱۷۶۵۱	۲۰۵۳۹	۳۸۱۹۰	۹۸۴۹۰	۶۶۱۳۲	۱۶۴۶۲۲	قدس.....
۱۱۱۶۷	۱۵۱۱۸	۲۶۲۸۵	۴۶۹۳۰	۲۷۴۳۹	۷۴۳۶۹	قرچک.....
۱۱۱۰۲	۱۵۳۹۱	۲۶۴۹۳	۷۵۴۹۵	۵۱۸۳۴	۱۲۷۳۲۹	ملارد.....
۱۲۱۷۳	۱۶۵۵۷	۲۸۷۳۰	۷۱۰۲۸	۴۲۹۸۱	۱۱۴۰۰۹	ورامین <sup>(۱)</sup> .....

(۱) اطلاعات شهرستان پیشوا در شهرستان ورامین لحاظ شده است.

ماخذ - اداره کل تامین اجتماعی غرب تهران بزرگ. اداره کل تامین اجتماعی شرق تهران بزرگ. اداره کل تامین اجتماعی شهرستان های استان تهران.

خدمات اجتماعی و حمایتی / خدمات اجتماعی (بیمه) / بیمه تامین اجتماعی / جداول K.۱۰۲، K.۱۰۳ و K.۱۰۷



## ۲۶- خدمات اجتماعی - صندوق بازنشستگی

شرح	شش ماهه ۱۴۰۱
جمع کل.....	۳۱۱۱۷۶
بازنشستگان.....	۲۴۲۰۵۶
از کار افتادگان.....	۲۷۸۸
شاغلان فوت شده.....	۱۰۵۸۰
بازنشستگان فوت شده.....	۶۳۴۵۲

ماخذ - صندوق بازنشستگی استان تهران.

خدمات اجتماعی و حمایتی/ خدمات اجتماعی (بیمه)/ صندوق بازنشستگی/ جدول K۰۱۱۲

## ۲۷- فرهنگ - کتاب و نشر

شرح	عناوین	شمارگان (جلد)
کتاب‌های منتشر شده.....	۳۵۹۹۸	۳۵۱۲۵۲۷۵
کتاب‌های تالیف شده <sup>(۱)</sup> .....	۲۳۸۶۲	۲۴۴۴۶۴۳۸
کتاب‌های ترجمه شده.....	۱۲۱۳۶	۱۰۶۷۸۸۳۷

(۱) کتاب‌های تالیف شامل همه آثار به جز ترجمه است (شامل: گردآوری، تصحیح، بازنویسی و ...).

ماخذ - موسسه فرهنگی خانه کتاب و ادبیات ایران.

فرهنگ، ورزش و گردشگری/ کتابخانه، کتاب و نشر/ جدول Q۰۶۰۴

## ۲۸- فرهنگ - سینما

تعداد اکران فیلمها	تعداد عناوین فیلمها	میزان کل فروش فیلمها (میلیارد ریال)	تعداد تماشاگر سینما (نفر)	شهرستان
۱۳۷۰۸۶	۴۹	۱۳۷۲	۳۹۰۲۶۴۰	کل استان.....
...	...	...	۴۳۶۲۵	اسلامشهر.....
...	...	...	۵۳۶	بهارستان.....
...	...	...	۰	پاکدشت.....
...	...	...	۱۷۳۷۵	پردیس.....
...	...	...	۱۱۸۲	پیشوا.....
...	...	...	۳۶۹۷۱۴۹	تهران و شمیرانات.....
...	...	...	۵۱۱۱	دماوند.....
...	...	...	۰	رباط کریم.....
...	...	...	۱۰۳۰۱۸	ری.....
...	...	...	۲۴۳۰۸	شهریار.....
...	...	...	۰	فیروزکوه.....
...	...	...	۰	قدس.....
...	...	...	۰	قرچک.....
...	...	...	۰	ملارد.....
...	...	...	۱۰۳۳۱	ورامین.....

توضیحات: اطلاعات از سینماهای فعال متصل به سامانه سمفا استخراج شده است.

ماخذ - دفتر مطالعات دانش سینمایی و سمعی بصری. سازمان امور سینمایی و سمعی بصری.

فرهنگ، ورزش و گردشگری/هنر/ جداول Q۰۳۰۱ و Q۰۳۰۲

