



ریاست جمهوری
سازمان برنامه و بودجه کشور
سازمان مدیریت و برنامه ریزی استان تهران



شاخص‌های فصلی استان تهران

سه ماهه ۱۴۰۲



ریاست جمهوری

سازمان برنامه و بودجه کشور

سازمان مدیریت و برنامه ریزی استان تهران

شاخص های فصلی استان تهران

سه ماهه ۱۴۰۲

معاونت آمار و اطلاعات



شناسه کتاب

عنوان	شاخص‌های فصلی استان تهران - سه ماهه ۱۴۰۲
کد شناسه	۱۴۰۲-۰۹
پدیدآورندگان	حمیدرضا قاسمی موقر پروین سلیمی یکتا- پردیس براتی- فرزانه صداقت - میثم تولایی
تاریخ انتشار	پاییز ۱۴۰۲
آدرس	تهران - خیابان میرداماد - خیابان دکتر مصدق شمالی - نبش کوچه دوازدهم.
تلفن	۰۲۱-۲۲۹۰۱۲۳۳
دورنگار	۰۲۱-۲۲۹۰۱۲۳۴
وبگاه	amar.thmporg.ir
حقوق معنوی اثر به پدیدآورندگان و حقوق مادی آن، به سازمان مدیریت و برنامه‌ریزی استان تهران تعلق دارد و استفاده از آن با ذکر ماخذ بلامانع است.	

نشانه‌ها و علائم اختصاری

آمار گردآوری نشده است.	-
آمار در دسترس نیست.	...
ذاتا یا عملا وجود ندارد.	x
جمع و محاسبه غیرممکن یا بی‌معنی است.	xx
عدد کمتر از نصف واحد است.	//
عدد (نسبت، درصد) ناچیز و قابل صرف‌نظر کردن است.	//
عدد غیرقطعی است.	*
عدد جنبه تخمینی دارد.	**
به دلیل حفظ محرمانگی، رقم قابل انتشار نیست.	⊗

آمار صحیح، سنگ بنای تصمیمات اثربخش و ماندگار در هر نظام مدیریتی است. اولین و مهمترین گام برای حکمرانی شایسته در هر کشوری، دسترسی به آمار و اطلاعات به روز، معتبر و دقیق از بخش‌های مختلف جامعه می‌باشد. بنابراین، اهتمام و توجه کافی به تولید دقیق و انتشار به موقع آمار، از اهمیت ویژه‌ای در مدیریت کلان کشور برخوردار است.

در این راستا به منظور آگاهی مسئولین و برنامه‌ریزان از اطلاعات آماری به هنگام در زمینه‌های گوناگون و همچنین تهیه سری زمانی شاخص‌های فصلی موجود، معاونت آمار و اطلاعات سازمان مدیریت و برنامه‌ریزی استان تهران اقدام به تهیه و انتشار نشریه شاخص‌های فصلی استان تهران نموده است. امید است اطلاعات این نشریه که مشتمل بر طیف متنوعی از گزیده شاخص‌ها و نماگرهای اقتصادی، اجتماعی و فرهنگی استان سه ماهه سال ۱۴۰۲ است، بتواند قدمی هر چند کوچک در بهبود تصمیم‌گیری مدیران و سیاست‌گذاری برنامه‌ریزان داشته باشد.

جهت مشاهده اطلاعات تکمیلی به همراه خروجی اکسل در پایان هر جدول، آدرس آن جدول در سامانه اطلاعات آماری استان تهران (amar.thmporg.ir) آمده است.

در خاتمه لازم می‌دانم از مدیران و کارشناسان کلیدی دستگاه‌های دولتی، سازمان‌ها و دستگاه‌های اجرایی که با ارائه به موقع اطلاعات آماری ما را در انتشار این نشریه یاری نمودند، سپاسگزاری نمایم.

مسعود افشین

معاون آمار و اطلاعات

فهرست جداول

صفحه	عنوان
۱۱	۱- برآورد جمعیت
۱۱	۲- نرخ تورم مصرف کننده: سال پایه ۱۴۰۰
۱۲	۳- متوسط قیمت اقلام خوراکی منتخب
۱۳	۴- شاخص های بانکی
۱۴	۵- شاخص های نیروی کار
۱۵	۶- درآمدهای مالیاتی
۱۶	۷- وقایع حیاتی چهارگانه
۱۷	۸- میزان مصرف برق
۱۸	۹- میزان مصرف گاز طبیعی
۱۹	۱۰- آب
۲۰	۱۱- فاضلاب
۲۱	۱۲- حمل و نقل جاده ای
۲۲	۱۳- حمل و نقل ریلی
۲۲	۱۴- حمل و نقل هوایی
۲۳	۱۵- مخابرات
۲۳	۱۶- اینترنت و فناوری ارتباطات
۲۳	۱۷- پست
۲۴	۱۸- صنعت و معدن
۲۵	۱۹- کشاورزی
۲۶	۲۰- ثبت اسناد
۲۷	۲۱- تصادفات
۲۸	۲۲- امور قضایی
۲۹	۲۳- خدمات حمایتی - بهزیستی
۳۰	۲۴- خدمات حمایتی - کمیته امداد امام خمینی (ره)
۳۱	۲۵- خدمات اجتماعی - تامین اجتماعی
۳۲	۲۶- خدمات اجتماعی - صندوق بازنشستگی
۳۲	۲۷- فرهنگ - کتاب و نشر
۳۳	۲۸- فرهنگ - سینما

گزیده اطلاعات

- ★ نرخ تورم در خرداد ۱۴۰۲ معادل ۴۳/۹ درصد بوده که نسبت به خرداد سال ۱۴۰۱، حدود ۷/۶ درصد افزایش یافته است. نرخ تورم «خوراکی‌ها، آشامیدنی‌ها و دخانیات» و «کالاهای غیر خوراکی و خدمات» استان در خرداد ۱۴۰۲ به ترتیب ۶۷/۴ و ۳۶/۹ درصد بوده است.
- ★ در بهار ۱۴۰۲، ۴۰ درصد از جمعیت ۱۵ ساله و بیشتر شاغل و بیکار بوده‌اند که حدود ۷/۶ درصد از این جمعیت بیکار بوده‌اند. نرخ مشارکت اقتصادی و نرخ بیکاری استان نسبت به فصل مشابه سال گذشته به ترتیب ۰/۹ و ۰/۲ درصد کاهش یافته است.
- ★ در سه ماهه سال ۱۴۰۲، به طور متوسط در هر ساعت ۱۴ نفر به دنیا آمده‌اند و ۷ نفر نیز فوت کرده‌اند. تعداد ولادت و وفات نسبت به مدت مشابه سال قبل به ترتیب ۳/۶ کاهش و ۷/۸ درصد افزایش یافته است.
- ★ در سه ماهه سال ۱۴۰۲، حدود ۹۲۰۱ هزار مگاوات ساعت برق مصرف شده است که ۳۲/۵ درصد آن مربوط به بخش خانگی و ۲۲/۲ درصد مربوط به بخش صنعت است.
- ★ در این مدت ۵۶۱۱ میلیون مترمکعب گاز طبیعی در استان مصرف شده که ۳۴/۸ درصد آن مربوط به بخش خانگی، ۳۶/۶ درصد نیروگاه‌ها، ۱۵/۸ درصد صنعت و ۸ درصد تجاری و عمومی است.
- ★ در سه ماهه سال ۱۴۰۲، ۲۸۴ میلیون مترمکعب آب در نقاط شهری مصرف شده که نسبت به مدت مشابه سال قبل افزایش ۱/۱ درصدی داشته است.
- ★ در سه ماهه سال ۱۴۰۲، به طور متوسط روزانه ۱۰۶۸ هزار مترمکعب فاضلاب در نقاط شهری تصفیه شده که نسبت به مدت مشابه سال قبل ۲۹/۱ درصد افزایش یافته است.
- ★ در سه ماهه سال ۱۴۰۲، بیش از ۳۱۱ هزار خودرو شماره گذاری شده‌اند که نسبت به مدت مشابه سال قبل ۲ درصد افزایش یافته است.
- ★ در سه ماهه سال ۱۴۰۲، تعداد ۲/۷ میلیون نفر توسط راه آهن، ۴/۹ میلیون نفر توسط ناوگان هوایی جابجا شده‌اند.
- ★ در این مدت بیش از ۳۷ میلیون مرسوله پستی جابه‌جا شده است که ۷۲ درصد آن مرسولات پستی صادره و ۲۸ درصد مرسولات پستی وارده بوده است.
- ★ در سه ماهه سال ۱۴۰۲، تعداد ۹۳ فقره پروانه بهره‌برداری صنعتی صادر شده که در آنها ۵۸۶۱ نفر اشتغال پیش بینی شده است، همچنین ۲ فقره پروانه بهره‌برداری معدن با ۲۷ نفر اشتغال صادر شده است.
- ★ در پایان خرداد ۱۴۰۲، حدود ۱۱۴ هزار خانوار مستمری بگیر سازمان بهزیستی بوده‌اند. همچنین ۴۲۹۶ نفر سالمند در مراکز خصوصی تحت پوشش بهزیستی نگهداری شده‌اند.

- * حدود ۶۹ هزار خانوار استان تحت پوشش کمیته امداد امام خمینی(ره) می‌باشند که حدود ۸۰ درصد آنان خانوار با سرپرست زن هستند. همچنین ۸۶/۲ درصد این خانوارها در شهرهای استان ساکن هستند.
- * ۹/۹ میلیون نفر در استان از خدمات بیمه تامین اجتماعی بهره می‌برند که بیش از ۸۳ درصد آنان بیمه شدگان و ۱۷ درصد هم مستمری بگیران هستند. ۴۴ درصد بیمه شدگان، اصلی و مابقی تبعی می‌باشند. همچنین ۵۸ درصد مستمری بگیران اصلی، و مابقی تبعی هستند.
- * در سه ماهه سال ۱۴۰۲، ۱۴/۶ هزار عنوان کتاب با شمارگان متوسط ۸۵۱ نسخه منتشر شده است.
- * در سه ماهه سال ۱۴۰۲، کمتر از ۳ میلیون نفر در سینماهای استان به تماشای ۳۶ عنوان فیلم سینمایی پرداخته‌اند که بابت تماشای این فیلم‌ها ۱/۴ هزار میلیارد ریال پرداخت کرده‌اند.

۱- برآورد جمعیت

کل	شهرستان
۱۴۲۸۷۰۰۰	کل استان.....
۶۰۳۲۲۴	اسلامشهر.....
۵۷۸۲۸۱	بهارستان.....
۳۹۳۴۹۶	پاکدشت.....
۲۴۴۴۴۶	پردیس.....
۹۱۷۳۱	پیشوا.....
۹۲۰۳۱۱۷	تهران ^(۱)
۱۳۹۰۷۲	دماوند.....
۳۸۳۲۱۳	رباط کریم.....
۳۷۰۸۹۴	ری ^(۱)
۴۹۷۸۵	شمیرانات ^(۱)
۸۴۶۹۵۸	شهریار.....
۳۱۷۶۵	فیروزکوه.....
۳۴۱۲۶۷	قدس.....
۳۰۰۳۴۰	قرچک.....
۴۰۶۴۲۶	ملارد.....
۳۰۳۵۹۷	ورامین.....

(۱) دو نقطه شهری ری و تجریش در شهرستان تهران لحاظ شده است.
 ماخذ - سازمان مدیریت و برنامه‌ریزی استان تهران - معاونت آمار و اطلاعات.
 جمعیت و نیروی کار / جمعیت / پیش‌بینی جمعیت / جدول ۱۲۹، G۰، G۱۳۰

۲- نرخ تورم (سالانه) مصرف کننده: سال پایه ۱۴۰۰ (درصد)

کالاهای غیر خوراکی و خدمات	خوراکی‌ها، آشامیدنی‌ها و دخانیات	شاخص کل	ماه
۳۶/۰	۷۰/۷	۴۳/۷	فروردین.....
۳۶/۶	۷۱/۶	۴۴/۴	اردیبهشت.....
۳۶/۹	۶۷/۴	۴۳/۹	خرداد.....

ماخذ - مرکز آمار ایران، دفتر شاخص قیمت‌ها.
 نرخ تورم و شاخص قیمت / نرخ تورم مصرف کننده - داشبورد شاخص قیمت

۳- متوسط قیمت اقلام خوراکی منتخب (ریال - درصد)

درصد تغییر نسبت به خرداد ۱۴۰۱	درصد تغییر نسبت به فروردین ۱۴۰۲	خرداد ۱۴۰۲	واحد مبادله	اقلام خوراکی
۳۳/۲	۱/۷	۱,۲۴۸,۴۸۸	یک کیلوگرم	برنج ایرانی درجه یک.....
۵۵/۱	۹/۶	۴۹۷,۴۷۰	یک کیلوگرم	برنج خارجی درجه یک.....
۱۰۴/۱	۱/۴	۳,۹۷۴,۲۱۶	یک کیلوگرم	گوشت گوسفند.....
۷۴/۵	۵/۷	۳,۶۰۶,۵۳۴	یک کیلوگرم	گوشت گاو یا گوساله.....
۷۸/۱	۱۷/۳	۸۱۵,۵۸۲	یک کیلوگرم	مرغ ماشینی.....
۱۲/۴	۴/۵	۲۴۷,۴۳۳	یک لیتر	شیرپاستوریزه.....
۱۷/۰	۷/۴	۳۵۷,۱۹۹	یک کیلوگرم	ماست پاستوریزه.....
۱۴/۵	۱/۵	۵۰۹,۵۳۷	۵۰۰ گرم	پنیر پاستوریزه.....
۴۲/۴	۱۴/۱	۶۰۹,۰۱۳	یک کیلوگرم	تخم مرغ.....
۲۳/۶	۴/۵	۲۶۵,۶۳۹	۱۰۰ گرم	کره پاستوریزه (حیوانی).....
-۵/۳	-۶/۵	۶۷۱,۳۳۲	۹۰۰ گرم	روغن مایع.....
۸۹/۴	۳/۴	۷۱۶,۹۰۷	یک کیلوگرم	موز.....
۹۲/۲	۱۸/۸	۴۸۲,۶۱۷	یک کیلوگرم	سیب درختی زرد.....
۷۱/۸	۱۸/۷	۳۲۳,۰۱۶	یک کیلوگرم	پرتقال محصول داخل.....
۴۶/۶	-۳۱/۹	۲۰۴,۴۶۰	یک کیلوگرم	خیار.....
۱۴/۷	-۶/۰	۱۶۴,۰۰۰	یک کیلوگرم	گوجه فرنگی.....
۸/۰	-۱/۵	۱۷۹,۱۱۸	یک کیلوگرم	سیب زمینی.....
۴۷/۵	-۳۳/۷	۱۵۳,۰۲۶	یک کیلوگرم	پیاز.....
۴۹/۱	۱۲/۲	۹۸۲,۲۲۹	یک کیلوگرم	لوبیا چیتی.....
۳۰/۸	۸/۷	۷۸۲,۶۰۲	یک کیلوگرم	عدس.....
۲۷/۸	۸/۲	۷۴۵,۸۳۷	یک کیلوگرم	لپه.....
۳۰/۷	۵/۳	۴۲۹,۹۰۶	یک کیلوگرم	قند.....
۲۴/۵	۱۲/۰	۳۰۹,۸۶۵	یک کیلوگرم	شکر.....
۱۸/۰	۱/۱	۵۵۰,۸۰۲	یک کیلوگرم	رب گوجه فرنگی.....
۴۰/۴	۹/۳	۱,۸۳۹,۰۵۳	۵۰۰ گرم	چای خارجی بسته‌ای.....

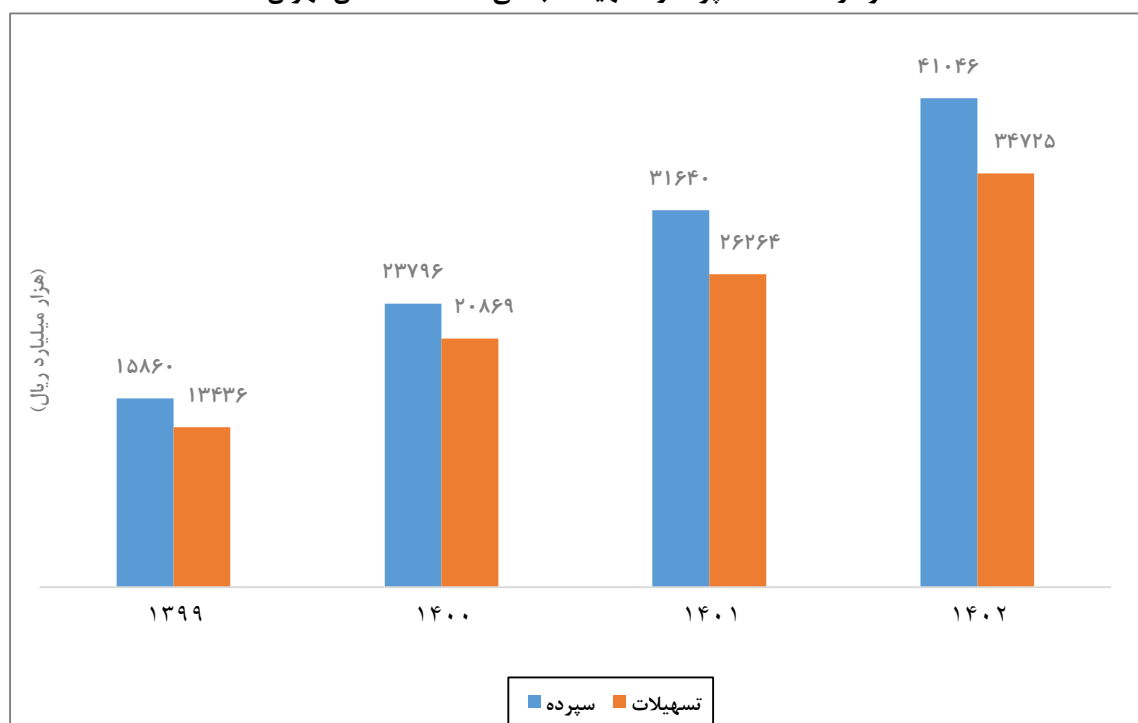
ماخذ - مرکز آمار ایران.

نرخ تورم و شاخص قیمت/ متوسط قیمت/ جدول O.۲۰۱

۴- شاخص‌های بانکی	
شرح	سه ماهه ۱۴۰۲
مانده سپرده‌های بانکی ^(۱)	۴۱۰۴۵۵۲۹
مانده تسهیلات بانکی.....	۳۴۷۲۴۷۰۳
مبلغ تراکنش‌های شاپرک.....	۲۹۳۰۰۴۵
چک مبادله‌ای	
تعداد (صد فقره).....	۷۰۶۷۷
مبلغ.....	۶۲۵۶۴۱۳
چک وصولی	
تعداد (صد فقره).....	۶۵۴۹۲
مبلغ.....	۵۶۵۵۸۲۴
چک برگشتی	
تعداد (صد فقره).....	۵۱۸۵
مبلغ.....	۶۰۰۵۸۹

(۱) سپرده‌ها شامل سپرده‌های ریالی و ارزی می‌باشد که سپرده‌های ارزی فاقد سپرده قانونی می‌باشد.
 ماخذ - بانک مرکزی جمهوری اسلامی ایران.
 بانک، بیمه و بودجه دولت/ امور بانکی/ جدول F۰۱۰۹

نمودار ۱- مانده سپرده و تسهیلات بانکی سه ماهه استان تهران



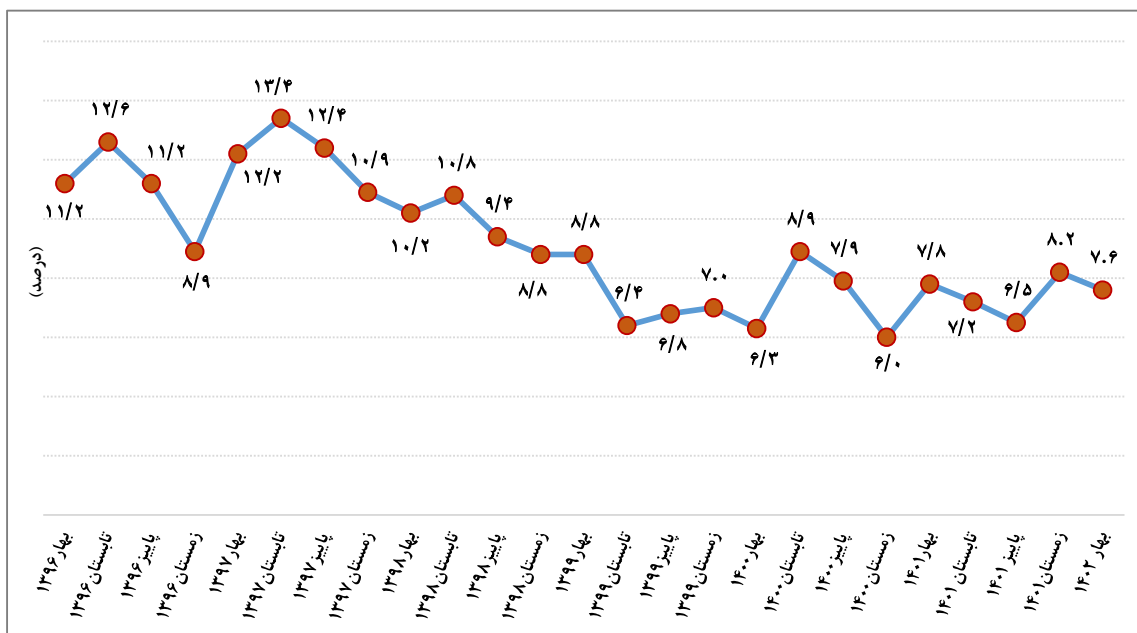
۵- شاخص های نیروی کار - بهار ۱۴۰۲

شرح	نرخ مشارکت اقتصادی	نرخ بیکاری	سهم جمعیت دارای اشتغال ناقص زمانی	سهم اشتغال در بخش				
				کشاورزی	صنعت	خدمات	عمومی	خصوصی
کل								
مرد و زن.....	۴۰/۰	۷/۶	۲/۳	۱/۶	۳۵/۴	۶۳/۰	۱۵/۴	۸۴/۶
مرد.....	۶۶/۵	۶/۶	۲/۶	۱/۹	۳۷/۶	۶۰/۵	۱۳/۹	۸۶/۱
زن.....	۱۳/۴	۱۲/۸	۰/۹	۰/۴	۲۳/۴	۷۶/۲	۲۳/۳	۷۶/۷
نقاط شهری								
مرد و زن.....	۳۹/۷	۷/۸	۲/۲	۰/۹	۳۶/۸	۶۴/۳	۱۵/۹	۸۴/۱
مرد.....	۶۵/۹	۶/۸	۲/۴	۱/۰	۳۷/۲	۶۱/۸	۱۴/۴	۸۵/۶
زن.....	۱۳/۴	۱۲/۹	۰/۹	۰/۳	۲۲/۱	۷۷/۶	۲۴/۲	۷۵/۸
نقاط روستایی								
مرد و زن.....	۴۴/۱	۴/۷	۴/۶	۱۳/۰	۴۴/۶	۴۲/۴	۶/۸	۹۳/۲
مرد.....	۷۵/۵	۳/۷	۵/۰	۱۴/۷	۴۴/۱	۴۱/۲	۶/۷	۹۳/۳
زن.....	۱۲/۴	۱۰/۶	۱/۹	۲/۱	۴۸/۱	۴۹/۸	۷/۸	۹۲/۲

ماخذ - مرکز آمار ایران.

جمعیت و نیروی کار/ نیروی کار/ شاخص های نیروی کار/ جدول G۰۳۰۲

نمودار ۲- روند نرخ بیکاری فصلی استان تهران

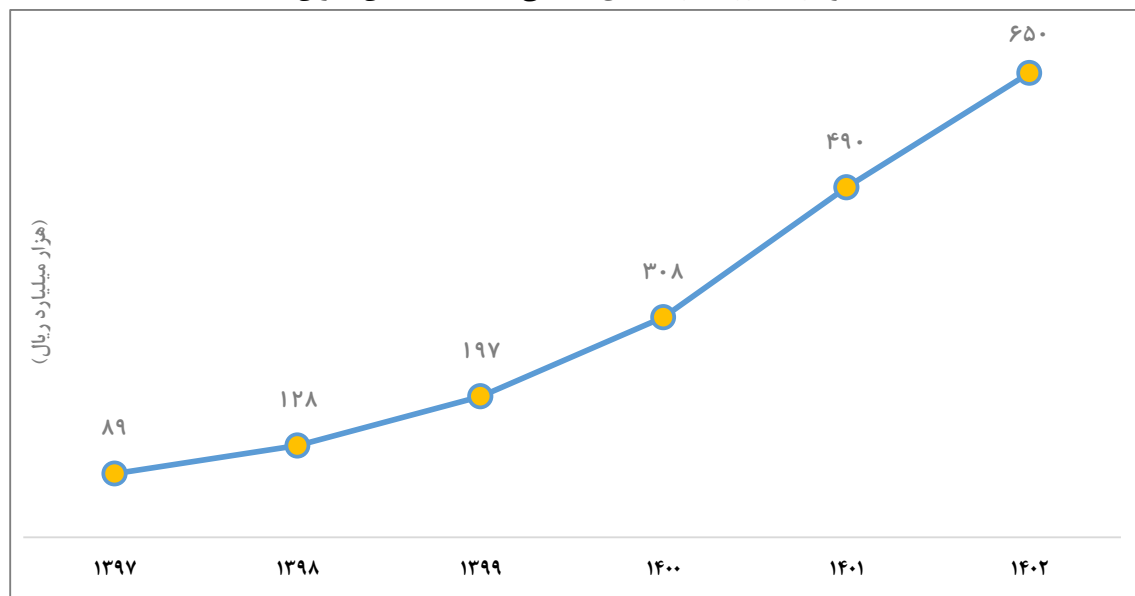


۶- درآمدهای مالیاتی	
سه ماهه ۱۴۰۲	شرح
۶۵۰۶۶۵	جمع.....
	مالیات‌های غیر مستقیم
۲۱۱۱۳۶	جمع.....
۱۷۳۵۴۵	مالیات بر ارزش افزوده کالاها و خدمات.....
۲۰۸۷۳	مالیات بر شماره گذاری خودرو.....
۱۳۰۴۲	مالیات بر نقل و انتقال خودرو.....
۹۹۴	مالیات بر فروش سیگار.....
۲۴۹۹	مالیات بر خروج مسافر.....
۰	دو درصد مالیات سایر کالاها و خدمات.....
۱۸۳	مالیات بر سوخت.....
	مالیات‌های مستقیم
۴۳۹۵۲۹	جمع.....
۸۶۱۱۶	مالیات بر شرکت‌ها.....
۱۲۰۷۸۷	مالیات بر درآمد.....
۲۳۲۶۲۶	مالیات بر ثروت.....

ماخذ - امور مالیاتی شهر و استان تهران.

بانک، بیمه و بودجه دولت/ بودجه دولت / جدول F۰۴۰۷

نمودار ۳- روند درآمدهای مالیاتی سه ماهه استان تهران



۷- وقایع حیاتی چهارگانه

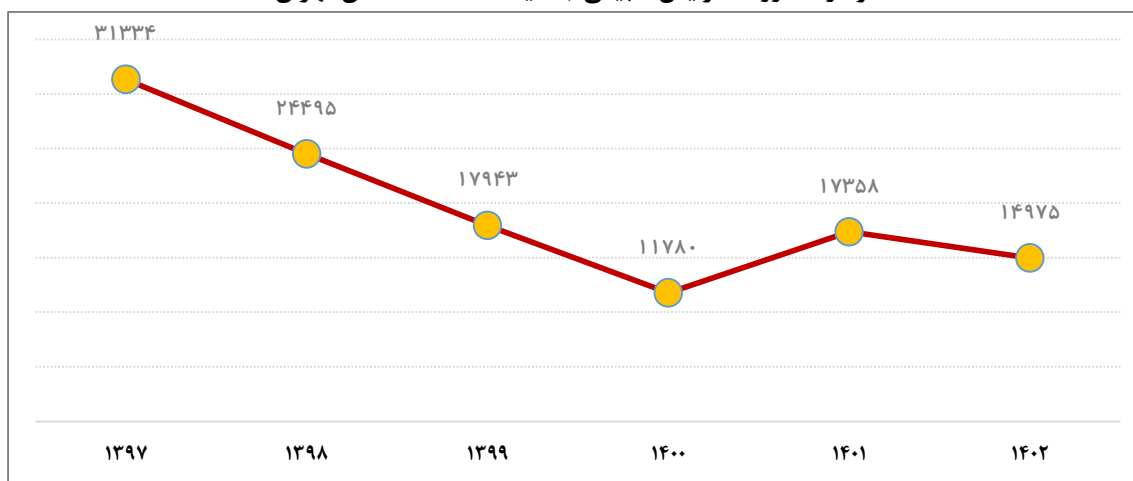
شهرستان	تعداد ولادت	تعداد فوت	تعداد ازدواج	تعداد طلاق
کل استان	۳۱۶۹۰	۱۶۷۱۵	۱۶۴۴۶	۶۸۰۴
اسلامشهر	۷۸۱	۵۳۴	۶۹۵	۲۲۴
بهارستان	۱۲۴۸	۲۴۸	۷۵۲	۳۹۴
پاکدشت	۶۷۵	۱۹۱	۴۰۷	۲۴۹
پردیس	۳۶۷	۴۴	۱۰۸	۸۱
پیشوا	۱۷۶	۸۴	۱۱۸	۶۲
تهران	۲۰۶۵۲	۱۳۶۱۰	۱۰۲۹۰	۳۷۹۴
دماوند	۲۳۵	۱۶۵	۱۴۰	۶۷
رباط کریم	۶۵۵	۱۶۳	۲۹۹	۲۳۹
ری	۱۴۴۹	۲۲	۱۰۰۶	۴۱۹
شمیرانات	۱۷۸۵	۴۷	۱۰	۲۳
شهریار	۱۳۷۷	۵۰۹	۱۲۳۷	۳۹۵
فیروزکوه	۳۶	۶۰	۳۱	۱۱
قدس	۷۲۰	۲۷۹	۳۸۶	۲۲۵
قرچک	۴۶۹	۲۱۰	۱۷۸	۱۴۰
ملارد	۶۶۶	۲۷۳	۳۱۱	۳۰۴
ورامین	۳۹۹	۲۷۶	۴۷۸	۱۷۷

ماخذ - اداره کل ثبت احوال استان تهران.

جمعیت و نیروی کار/ ولادت و وفات/ جداول G۰۵۰۱

جمعیت و نیروی کار/ ازدواج و طلاق/ جدول G۰۶۰۳

نمودار ۴- روند افزایش طبیعی جمعیت سه ماهه استان تهران

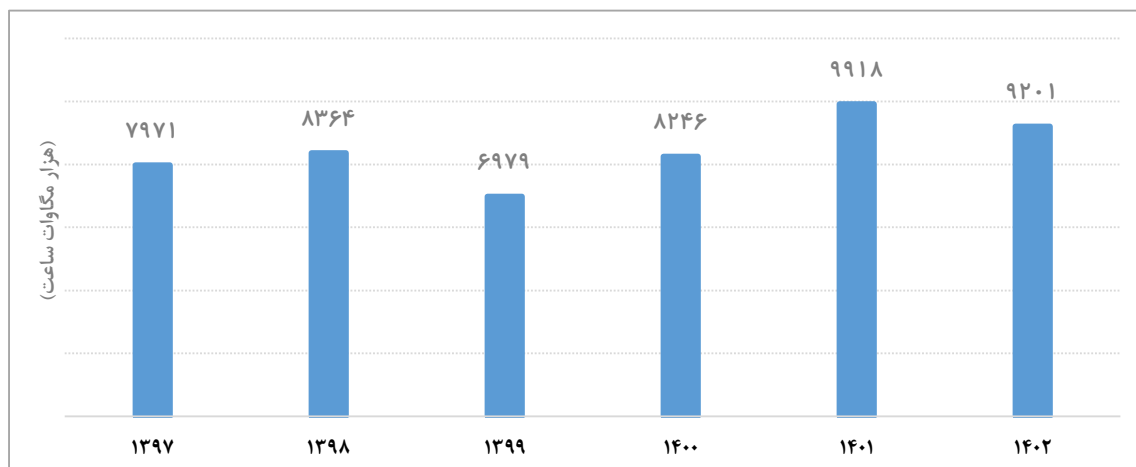


۸- میزان مصرف برق (مگاوات ساعت)

شهرستان	جمع	خانگی	عمومی	کشاورزی	صنعتی	روشنایی معابر	سایر ^(۱)
کل استان.....	۹۲۰۱۴۷۲	۲۹۸۶۷۷۵	۱۶۸۷۱۹۶	۷۳۰۰۲۱	۲۰۴۶۰۷۵	۳۹۹۶۱	۱۷۱۱۴۴۴
اسلامشهر.....	۳۸۶۱۸۷	۱۱۵۴۳۳	۳۵۵۳۷	۲۷۵۹۵	۱۲۷۳۵۹	۶۶۹۳	۷۳۵۷۰
بهارستان.....	۱۹۲۸۶۵	۹۹۸۸۲	۱۸۹۶۳	۱۱۴۷۸	۲۳۶۶۱	۲۷۳۶	۳۶۱۴۵
پاکدشت.....	۳۶۳۶۷۶	۶۲۹۴۰	۱۳۶۳۰	۴۹۳۰۱	۲۰۱۷۱۳	۲۳۰۵	۳۳۷۸۷
پردیس.....	۲۰۶۱۳۱	۶۴۷۱۳	۱۷۸۲۴	۱۶۹۱۱	۶۹۳۳۰	۱۳۶۴	۳۵۹۸۹
پیشوا.....	۷۵۰۹۳	۱۸۵۰۳	۵۴۱۶	۳۴۲۷۵	۸۸۸۳	۱۲۹۱	۶۷۲۵
تهران.....	۵۳۹۳۶۲۷	۱۹۰۸۵۰۶	۱۴۰۱۲۹۲	۲۹۸۹۰۸	۵۸۲۷۲۹	۰	۱۲۰۲۱۹۲
دماوند.....	۱۳۰۳۷۷	۶۵۶۸۷	۱۰۹۰۳	۱۹۰۱۹	۱۲۹۴۸	۲۵۹۸	۱۹۲۲۲
رباط کریم.....	۲۶۷۲۳۸	۸۶۷۸۸	۲۱۵۵۹	۱۶۶۲۲	۱۰۶۳۴۳	۴۶۵۶	۳۱۲۷۰
ری.....	۸۳۹۳۴۱	۱۴۷۸۰۲	۵۴۱۴۴	۵۶۰۴۳	۴۷۳۸۷۴	۴۸۲۷	۱۰۲۶۵۱
شمیرانات.....	۶۲۴۹۸	۳۳۱۰۵	۱۰۱۸۸	۵۵۷۱	۱۳۸۵	۱۶۵۶	۱۰۵۹۳
شهریار.....	۴۰۹۰۷۷	۱۳۸۱۹۷	۴۱۳۷۵	۶۳۰۲۷	۱۰۳۳۷۲	۳۱۹۸	۵۹۹۰۸
فیروزکوه.....	۹۷۱۹۹	۱۱۵۶۵	۲۵۷۱	۶۸۷۱	۷۲۱۸۳	۱۰۲۳	۲۹۸۶
قدس.....	۲۱۶۷۶۴	۶۱۵۳۴	۱۷۴۸۴	۱۳۹۰۹	۹۵۷۴۸	۶۰۱	۲۷۴۸۸
قرچک.....	۱۲۴۶۱۲	۵۲۲۳۸	۱۰۹۶۰	۸۶۳۹	۳۱۶۰۴	۲۳۵۹	۱۸۸۱۲
ملارد.....	۲۲۶۴۸۴	۶۶۹۳۲	۱۳۸۱۵	۴۱۵۰۸	۷۱۹۲۷	۱۷۷۸	۳۰۵۲۴
ورامین.....	۲۱۰۳۰۳	۵۲۹۵۰	۱۱۵۳۵	۶۰۳۴۴	۶۳۰۱۶	۲۸۷۶	۱۹۵۸۲

(۱) اطلاعات شامل مصارف تجاری نیز می‌باشد.
 ماخذ - شرکت برق منطقه‌ای تهران.
 - شرکت توزیع نیروی برق تهران بزرگ.
 - شرکت توزیع نیروی برق استان تهران.
 انرژی و آب/ برق/ جدول C.۰۲۱۱.

نمودار ۵- مصرف برق سه ماهه استان تهران



۹- میزان مصرف گاز طبیعی (میلیون مترمکعب)

شهرستان	کل	خانگی	تجاری - عمومی ^(۱)	صنعتی ^(۲)	نیروگاهی
کل استان	۵۶۱۱	۱۹۵۲	۴۵۰	۸۸۵	۲۰۵۴
اسلامشهر	۱۰۷	۵۲	۱۵	۲۶	۲
بهارستان	۷۵	۵۲	۱۰	۹	۰
پاکدشت	۱۱۱۴	۳۷	۱۳	۶۱	۹۷۲
پردیس	۸۳	۵۱	۱۱	۱۷	۰
پیشوا	۵۴	۱۰	۲	۱	۲
تهران ^(۳)	۲۱۱۱	۱۳۶۹	۲۹۵	۲۲۱	۱۳۹
دماوند	۶۳	۴۹	۷	۲	۰
رباط کریم	۷۳۸	۴۲	۱۵	۱۴	۶۵۳
ری ^(۳)	۶۷۵	۲۶	۲۷	۳۳۰	۲۷۷
شمیرانات ^(۳)	۳۶	۳۱	۴	۱	۰
شهریار	۱۵۰	۹۳	۱۷	۱۴	۲
فیروزکوه	۹۳	۱۰	۲	۷۸	۰
قدس	۷۷	۳۶	۸	۲۹	۰
قرچک	۴۸	۲۲	۴	۱۷	۰
ملارد	۸۵	۴۲	۱۰	۲۰	۱
ورامین	۱۰۲	۳۰	۱۰	۴۵	۶

(۱) مصارف سایر بخش‌ها بجز خانگی، صنعتی و نیروگاهی در این بخش لحاظ شده است.

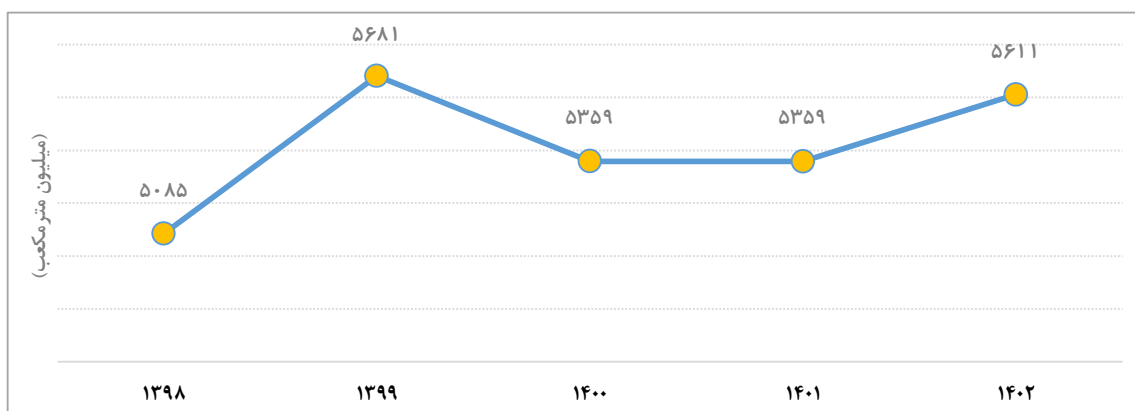
(۲) شامل مصرف ایستگاه‌های CNG (حمل و نقل) و کشاورزی هم می‌باشد.

(۳) اطلاعات دو نقطه شهری «ری» و «تجریش» در شهر «تهران» لحاظ شده است.

ماخذ - شرکت گاز استان تهران.

انرژی و آب/گاز طبیعی/جدول C.۰۳۰۶.

نمودار ۶- روند مصرف گاز طبیعی سه ماهه استان تهران



۱۰- آب

(مترمکعب)

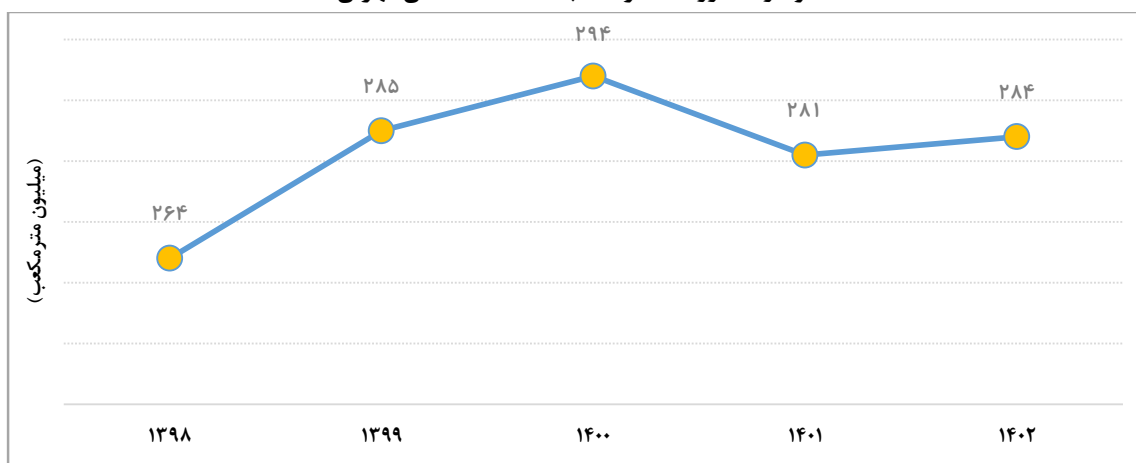
حجم فروش آب در نقاط شهری					شهرستان
کل	خانگی	تجاری	صنعتی	سایر	
۲۸۳۷۰۷۱۳۳	۲۴۵۳۷۹۳۴۵	۱۱۸۰۷۲۶۳	۷۰۸۲۳۴۸	۹۳۵۱۸۶	کل استان.....
۱۰۶۵۵۵۹۵	۹۸۱۲۳۳۷	۲۸۳۶۴۵	۲۰۱۶۱۱	۱۸۴۱۱۳	اسلامشهر.....
۱۰۷۳۹۵۳۷	۱۰۳۶۴۷۲۹	۲۰۰۵۳۸	۲۶۶	۱۳۲۲۸	بهارستان.....
۶۴۲۹۳۶۶	۶۰۴۲۵۳۳	۳۱۲۰۹۴	۲۴۱۵	۵۸۳۱	پاکدشت.....
۵۱۶۵۸۸۷	۴۹۳۸۹۶۳	۱۴۷۴۶۲	۰	۵۴۰	پردیس.....
۱۶۲۴۳۰۷	۱۵۳۸۱۴۹	۴۱۴۷۷	۱۷۴	۶۱۹۲	پیشوا.....
۱۹۵۳۴۶۴۸۳	۱۶۳۳۹۰۱۹۳	۹۲۴۲۴۲۹	۶۳۴۸۹۵۷	۶۳۱۱۲۸	تهران ^(۱)
۳۵۹۸۷۵۴	۳۲۶۱۳۳۷	۱۰۲۵۹۰	۰	۶۹۷۷	دماوند.....
۷۲۰۴۰۶۷	۶۶۰۵۳۶۵	۲۶۸۵۸۸	۷۱۷۷۰	۲۷۹۰۰	رباط کریم.....
۴۵۶۴۴۴۳	۴۰۰۰۳۹۰	۱۶۵۶۶۹	۱۱۵۱۶	۹۲۷۹	ری ^(۱)
۱۲۴۹۳۴۹	۱۱۷۸۵۹۹	۴۰۱۰۷	۰	۶۴۶۲	شمیرانات ^(۱)
۱۵۱۰۰۸۸۵	۱۳۴۹۰۶۹۵	۴۷۹۲۷۶	۴۸۲۱۰	۱۷۷۴۴	شهریار.....
۵۱۸۹۵۷	۴۷۲۰۷۸	۱۶۳۶۴	۰	۴۳۴	فیروزکوه.....
۵۹۸۹۵۴۵	۵۶۹۱۲۷۳	۱۰۵۸۶۵	۱۲۰۴۶۲	۷۸۱۰	قدس.....
۵۱۶۳۸۹۶	۴۷۲۲۴۹۴	۱۱۱۲۸۶	۲۵۳۰۳۳	۴۱۱۵	قرچک.....
۶۱۹۹۷۷۶	۵۸۹۹۵۵۶	۱۴۰۴۵۵	۲۰۱۳۸	۶۷۳۹	ملارد.....
۴۱۵۶۲۸۶	۳۹۷۰۶۵۴	۱۴۹۴۱۸	۳۷۹۶	۶۶۹۴	ورامین.....

(۱) اطلاعات دو نقطه شهری «ری» و «تجریش» در شهر «تهران» لحاظ شده است.

ماخذ - شرکت آب و فاضلاب استان تهران.

انرژی و آب/آب/جدول C.۰۱۰۳.

نمودار ۷- روند مصرف آب سه ماهه استان تهران



۱۱- فاضلاب

متوسط فاضلاب تصفیه شده (مترمکعب در روز)		تعداد مشترکین فعال خانگی (فقره)		تعداد مشترکین فعال (فقره)		شهرستان
روستایی	شهری	روستایی	شهری	روستایی	شهری	
۱۲۹۶	۱۰۶۸۰۰۵	۱۰۰۷	۸۲۰۸۸۹	۱۰۵۶	۸۸۹۲۳۰	کل استان.....
.	۲۴۹۶۵	.	۲۰۳۷۰	.	۲۱۸۴۶	اسلامشهر.....
.	بهارستان.....
.	پاکدشت.....
.	۴۰۳۶۷	.	۱۳۷۸۵	.	۱۴۷۱۵	پردیس.....
.	۵۸۳۱	.	۵۴۴۵	.	۶۱۷۸	پیشوا.....
.	۸۹۳۷۶۲	.	۶۹۷۲۵۰	.	۷۵۸۴۱۷	تهران ^(۱)
.	۱۴۴۹	.	۳۰۸۲	.	۳۰۸۳	دماوند.....
.	۲۴۷۹۷	۹۴۸	۲۵۱۷۲	۹۹۵	۲۶۷۵۹	رباط کریم.....
.	۳۴۸۹	.	۳۹۲۷	.	۴۲۷۵	ری ^(۱)
۱۲۹۶	۸۳۰۱	۵۹	۳۷۱۶	۶۱	۳۹۲۹	شمیرانات ^(۱)
.	۱۵۲۶۴	.	۱۱۰۴۹	.	۱۱۵۲۵	شهریار.....
.	فیروزکوه.....
.	۲۸۵۲۷	.	۲۲۲۴۰	.	۲۲۸۲۰	قدس.....
-	.	-	.	-	.	قرچک ^(۲)
.	۲۱۲۵۳	.	۱۴۸۵۳	.	۱۵۶۸۳	ملارد.....
.	ورامین.....

(۱) اطلاعات دو نقطه شهری «ری» و «تجریش» در شهر «تهران» لحاظ شده است.

(۲) اطلاعات روستاهای شهرستان قرچک، در شهر «قرچک» لحاظ شده است.

ماخذ - شرکت آب و فاضلاب استان تهران.

آب و هوا و محیط زیست/ فاضلاب/ جداول A.۰۳۰۱ و A.۰۳۰۷.

۱۲- حمل و نقل جاده‌ای

وزن بار جابه‌جا شده توسط وسایل نقلیه باری عمومی جاده‌ای (تن)		تعداد مسافر جابه‌جا شده توسط وسایل نقلیه عمومی				شهرستان
برون استانی		برون استانی		درون استانی		
ورودی	خروجی	سایر ^(۱)	اتوبوس	سایر ^(۱)	اتوبوس	
***	***	***	***	***	***	کل استان.....
***	***	***	***	***	***	اسلامشهر.....
***	***	***	***	***	***	بهارستان.....
***	***	***	***	***	***	پاکدشت.....
***	***	***	***	***	***	پردیس.....
***	***	***	***	***	***	پیشوا.....
***	***	***	***	***	***	تهران.....
***	***	***	***	***	***	دماوند.....
***	***	***	***	***	***	رباط کریم.....
***	***	***	***	***	***	ری.....
***	***	***	***	***	***	شمیرانات.....
***	***	***	***	***	***	شهریار.....
***	***	***	***	***	***	فیروزکوه.....
***	***	***	***	***	***	قدس.....
***	***	***	***	***	***	قرچک.....
***	***	***	***	***	***	ملارد.....
***	***	***	***	***	***	ورامین.....

تعداد موتور سیکلت شماره گذاری شده	خودروهای شماره گذاری شده			شرح
	نو شماره	تعویض پلاک ^(۲)	نقل و انتقال	
۵۷۰۹۳	۶۹۵۳۱	۵	۲۴۱۷۹۱	کل استان.....

(۱) سایر شامل مینی‌بوس و سواری می‌باشد.

(۲) منظور از تعویض پلاک، تعویض پلاک‌های قدیم به پلاک‌های جدید می‌باشد.

ماخذ - اداره کل راه‌داری و حمل و نقل جاده‌ای استان تهران.

- نیروی انتظامی جمهوری اسلامی ایران. معاونت طرح و برنامه و بودجه. اداره آمار.

حمل و نقل، ارتباطات و فناوری اطلاعات/ حمل و نقل جاده‌ای/ مسافر و بار جابه‌جا شده/ جداول J.۰۱۰۶، J.۰۱۰۸ و J.۰۱۱۰.

حمل و نقل، ارتباطات و فناوری اطلاعات/ حمل و نقل جاده‌ای/ شماره‌گذاری وسایل نقلیه/ جدول J.۰۱۱۲.

۱۳- حمل و نقل ریلی

بار خالص		مسافر		شرح
هزار تن کیلومتر ^(۱)	وزن (هزار تن)	هزار نفر کیلومتر ^(۱)	تعداد (هزار نفر)	
۲۲۲۰۷۳	۴۵۹	۱۱۹۵۱۳۵	۲۷۵۳	کل استان

(۱) آمار «نفر کیلومتر» از مبدا تهران تا سایر نقاط در ناحیه مبدا محاسبه می‌گردد و آمار «تن کیلومتر» به صورت مرزی در نظر گرفته شده است.
 ماخذ - شرکت راه آهن جمهوری اسلامی ایران. دفتر هوشمندسازی و داده کاوی.
 حمل و نقل، ارتباطات و فناوری اطلاعات/ حمل و نقل ریلی/ جدول J.۰۲۰۲.

۱۴- حمل و نقل هوایی

سه ماهه ۱۴۰۲	شرح
	تعداد پروازهای داخلی
۱۳۸۹۲	ورودی
۱۳۸۹۲	خروجی
	تعداد پروازهای بین المللی (به استثنای حجاج)
۵۶۱۱	ورودی
۵۶۰۸	خروجی
	تعداد مسافر در پروازهای داخلی
۱۶۵۱۸۴۷	ورودی
۱۵۷۸۲۶۹	خروجی
	تعداد مسافر در پروازهای بین المللی (به استثنای حجاج)
۸۷۰۹۲۸	ورودی
۸۴۱۸۸۷	خروجی

ماخذ - اداره کل فرودگاه بین‌المللی مهرآباد.
 - شرکت شهر فرودگاهی امام خمینی (ره).
 حمل و نقل، ارتباطات و فناوری اطلاعات/ حمل و نقل هوایی/ جداول J.۰۳۰۱ و J.۰۳۰۳.

۱۵- مخابرات

(هزار خط)

نوع اپراتور	خطوط واگذار شده			خطوط مشغول به کار		
	جمع	دائمی	اعتباری	جمع	دائمی	اعتباری
کل اپراتورها
همراه اول
ایرانسل
رایتل

ماخذ - فصلنامه آماری سازمان تنظیم مقررات و ارتباطات رادیویی (م.ر).
حمل و نقل، ارتباطات و فناوری اطلاعات/ مخابرات/ جدول J.۰۴۰۳.

۱۶- اینترنت و فناوری ارتباطات

تعداد روستاهای دارای دسترسی به اینترنت پر سرعت	تعداد مشترکین اینترنت پر سرعت				شرح
	سیار (مشترک)			ثابت (مشترک)	
	رایتل	ایرانسل	شرکت ارتباطات سیار		
...	کل استان

ماخذ - اداره کل تنظیم مقررات و ارتباطات رادیویی منطقه شمال.
حمل و نقل، ارتباطات و فناوری اطلاعات/ اینترنت و فناوری اطلاعات / جدول J.۰۵۰۵.

۱۷- پست

(مرسوله)

ترافیک وارده	ترافیک صادره						نوع سرویس
	الکترونیکی	پست ویژه	پیش‌تاز	سفارشی	عادی	مجموع ترافیک	
۱۰۳۶۸۰۱۱	۶۵۸۱۴۰۳	۱۱۰۴۵۰۷	۱۷۵۲۴۱۲۹	۱۲۹۷۶۷۴	۱۸۸۰۹۰	۲۶۶۹۲۸۰۳	کل استان

ماخذ - اداره کل پست استان تهران.
حمل و نقل، ارتباطات و فناوری اطلاعات/ پست/ جدول J.۰۶۰۵.

۱۸- صنعت و معدن

پروانه‌های بهره‌برداری معدن			پروانه‌های بهره‌برداری صنعتی			شهرستان	
تعداد اشتغال	میزان سرمایه‌گذاری (میلیون ریال)	میزان ظرفیت استخراج (تن)	تعداد پروانه	تعداد اشتغال	میزان سرمایه‌گذاری (میلیون ریال)		تعداد پروانه
۲۷	۷۵۶۶	۳۵۰۰۰۰	۲	۵۸۶۱	۴۳۶۲۱۹۱۷	۹۳	کل استان.....
.	.	.	.	۴۰	۱۹۸۸۲۰	۱	اسلامشهر.....
.	بهارستان.....
۲۷	۷۵۶۶	۳۵۰۰۰۰	۲	۱۱۶۱	۵۵۴۷۴۱۶	۳۴	پاکدشت.....
.	.	.	.	۶۸	۱۵۵۹۵	۱	پردیس.....
.	.	.	.	۲۴۰	۷۵۴۰۷	۱	پیشوا.....
.	.	.	.	۹۳۳	۹۲۰۰۲۸	۷	تهران.....
.	.	.	.	۵۰	۵۲۱۲۰۰	۲	دماوند.....
.	.	.	.	۸۱۱	۱۷۲۶۶۱۷	۱۰	رباط کریم.....
.	.	.	.	۱۷۹۹	۲۶۲۹۲۸۹۹	۲۶	ری.....
.	شمیرانات.....
.	.	.	.	۲۰	۱۴۰۲۴۰۳	۲	شهریار.....
.	فیروزکوه.....
.	.	.	.	۳	(۱).	۱	قدس.....
.	.	.	.	۱۴	۷۹۵۶۱۲	۱	قرچک.....
.	.	.	.	۷۱۴	۶۰۶۵۵۲۰	۶	ملارد.....
.	.	.	.	۸	۶۰۴۰۰	۱	ورامین.....

(۱) پروانه بهره‌برداری توسعه ای می باشد.

ماخذ - سازمان صنعت، معدن و تجارت استان تهران.

صنعت و معدن/صنعت/جدول P.۱۰۵.

۱۹- کشاورزی

(تن)

میزان تولید آبزیان	مقدار تولید تخم مرغ	مقدار تولید گوشت مرغ	مقدار تولید شیر	مقدار تولید گوشت قرمز	شهرستان
۲۳۱۲	۱۸۷۰۱	۳۸۳۳	۳۸۹۳۸۳	۱۰۹۳۳	کل استان.....
۹۵	۴۴۳	۵۰	۵۴۶۱۴	۷۶۱	اسلامشهر.....
۳۷	۰	۰	۲۹۰۲	۷۲	بهارستان.....
۴۰	۴۳۲	۱۰۶۴	۴۱۱۶۷	۷۸۱	پاکدشت.....
۷۲	۰	۰	۶۸۷۳	۳۸۲	پردیس.....
۲۶۶	۱۳۸۹	۱۹۶	۲۹۱۴۶	۸۵۹	پیشوا.....
۲۴۱	۰	۵۴	۳۵۷۱	۶۴	تهران.....
۵۰۵	۵۹۳	۶۹۹	۹۸۴۵	۲۱۸	دماوند.....
۸۱	۳۷۵	۰	۱۰۲۳۶	۲۳۲	رباط کریم.....
۱۴۰	۷۲۲	۶۸	۹۴۳۱۴	۱۶۱۱	ری.....
۳	۰	۰	۱۸۷۸	۹۲	شمیرانات.....
۰	۲۱۷۷	۲۵۱	۳۳۱۰۵	۳۳۰	شهریار.....
۵۰۰	۰	۹۳۹	۳۸۳۸	۳۲۷	فیروزکوه.....
۱۱۱	۰	۰	۱۶۶۷۸	۸۶	قدس.....
۳۲	۱۵۰۶	۱۲۰	۱۰۵۹	۲۴۵	قرچک.....
۰	۸۹۶۷	۱۳۰	۳۶۵۸۵	۷۸۴	ملارد.....
۱۸۹	۲۰۹۷	۲۶۲	۴۳۵۷۲	۴۰۸۹	ورامین.....

ماخذ - سازمان جهاد کشاورزی استان تهران. مدیریت شیلات و امور آبزیان.
کشاورزی/ شیلات/ جداول S۰۲۰۱ و S۰۴۰۱.

۲۰- ثبت اسناد (فقره)	
سه ماهه ۱۴۰۲	شرح
	تعداد معاملات ثبت شده
۱۵۳۳۴۲	جمع.....
۶۷۱۳۹	بیع.....
۱۱۶۲۲	صلح.....
۶۰۵۴۶۷	وکالت.....
۱۳۵۰۸	رهنی.....
۳۶۰۴	اجاره.....
۱۲۵۵	تقسیم نامه.....
۱۹۱	اقاله.....
۵۲۸۵۳	اقرارنامه.....
۷۳۶۰۹	تعهدنامه.....
۲۰۴۹۱	رضایت نامه.....
۳۶۰۳	سایر.....
۳۷۱۴۶۶	گواهی امضا.....
۲۲۵۰۵۷	تعداد اسناد مالکیت صادر شده.....
۲۲۳۲۷	تعداد تفکیک انجام شده.....

ماخذ - اداره کل ثبت اسناد و املاک استان تهران.

قضایی و انتظامی/ امور ثبت اسناد/ جداول R۰۱۰۱ و R۰۱۰۲.

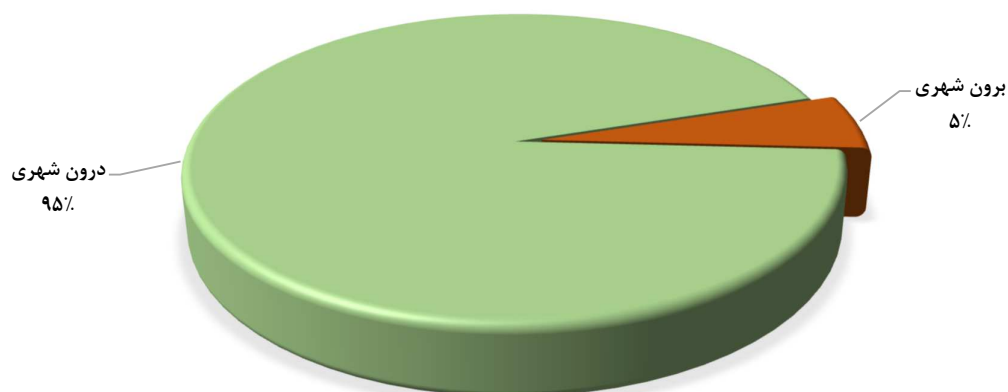
۲۱- تصادفات^(۱) (فقره - نفر)

تعداد فوت شدگان	تعداد مجروح	تعداد تصادفات (فقره)			شرح
		منجر به خسارت	منجر به جرح	منجر به فوت	
۲۳۶	۹۴۹۰	۱۱۰۳۷۷	۸۵۴۶	۲۲۷	کل تصادفات
۱۴۳	۸۱۸۷	۱۰۵۳۱۵	۷۶۶۷	۱۴۰	درون شهری
۹۳	۱۳۰۳	۵۰۶۲	۸۷۹	۸۷	برون شهری

(۱) در تصادفاتی که تعدادی فوت و تعدادی دیگر مجروح می‌شوند، آمار منجر به فوت ثبت می‌شود و تعداد فوت شدگان و مجروحان در ستون‌های ذی‌ربط منظور می‌شود.

ماخذ - نیروی انتظامی جمهوری اسلامی ایران. معاونت طرح و برنامه و بودجه. اداره آمار. قضایی و انتظامی / تصادفات / جدول R.۳۰۱.

نمودار ۸- سهم تصادفات درون شهری و برون شهری



۲۲- امور قضایی	
سه ماهه ۱۴۰۲	مرگ و میرهای غیرطبیعی
۱۵۲۱	جمع.....
۴۱۴	حوادث ناشی از وسایل نقلیه.....
۵۰۹	مسمومیت ^(۱)
۸۹	سوختگی.....
۱۶	غرق شدگی.....
۳۷	برق گرفتگی.....
۰	حوادث غیرمترقبه.....
۱۱۷	دگرگشی.....
۳۹۳	خودکشی.....
۰	سایر.....

(۱) شامل مسمومیت با مونوکسیدکربن، الکل، دارویی، مواد مخدر و محرک و ... می باشد.
 ماخذ - اداره کل پزشکی قانونی استان تهران.
 قضایی و انتظامی / امور قضایی / جدول R.۰۲۰۴.

(نفر - خانوار)

۲۳- خدمات حمایتی - بهزیستی

شهرستان	تعداد معلولین		تعداد کودکان بی‌سرپرست نگهداری شده در مراکز تحت پوشش بهزیستی		مستمری‌گیران تحت پوشش بهزیستی		تعداد خانوار	تعداد افراد
	تحت پوشش طرح CBR بهزیستی	تحت پوشش معاونت توانبخشی	مراکز خصوصی	مراکز دولتی	توانبخشی بهزیستی	توانبخشی بهزیستی		
کل استان	۷۱۳۸	۱۳۳۰۶۲	۱۳۱۶	۳۳۵	۱۰۴۰۰۵	۱۱۴۳۴۱	۱۲۱۸۵۷	
اسلامشهر	۳۳۰	۷۵۲۹	۴۵	۰	۵۴۵۹	۶۴۲۲	۶۶۷۸	
بهارستان	۵۹۸	۵۸۶۳	۰	۰	۶۳۸۴	۸۹۲۶	۹۱۹۴	
پاکدشت	۷۵۱	۳۸۵۴	۹۵	۰	۲۵۳۹	۳۴۷۰	۳۶۴۳	
پردیس	۵۳	۱۱۵۶	۱۹	۲۱	۵۳۲	۶۸۴	۷۳۴	
پیشوا	۲۴۹	۱۱۷۷	۰	۰	۹۵۷	۱۱۸۴	۱۲۴۶	
تهران	۹۵	۵۸۴۷۶	۳۹۶	۱۸۲	۴۷۸۵۹	۴۸۹۰۵	۵۲۸۹۲	
دماوند	۳۹۰	۱۶۷۰	۸۰	۰	۱۲۴۲	۱۶۵۲	۱۷۴۴	
رباط کریم	۶۷۰	۳۹۳۲	۴۳	۰	۳۱۶۰	۴۲۱۳	۴۳۹۹	
ری	۱۱۵۲	۱۴۴۶۵	۱۷۰	۱۰	۱۰۰۸۷	۱۰۷۹۶	۱۱۴۸۴	
شمیرانات	۱۹۵	۹۷۸۶	۲۹۸	۱۲۲	۵۹۷۳	۵۸۶۷	۶۳۱۲	
شهریار	۴۲۲	۷۸۹۴	۴۸	۰	۶۶۳۳	۷۲۷۴	۷۸۳۸	
فیروزکوه	۲۳۹	۶۲۱	۱۴	۰	۴۴۲	۵۸۳	۶۰۷	
قدس	۰	۳۴۵۷	۰	۰	۲۳۸۹	۲۷۴۳	۲۸۸۷	
قرچک	۴۸۹	۳۳۷۱	۰	۰	۲۹۷۱	۳۴۹۰	۳۶۷۰	
ملارد	۷۹۶	۵۶۸۴	۳۲	۰	۴۹۵۹	۵۴۵۸	۵۷۳۸	
ورامین	۷۰۹	۴۱۲۷	۷۶	۰	۲۴۱۹	۲۶۷۴	۲۷۹۱	

ماخذ - اداره کل بهزیستی استان تهران.

خدمات اجتماعی و حمایتی / خدمات حمایتی / بهزیستی / جدول K.۰۲۰۶.

۲۴- خدمات حمایتی - کمیته امداد امام خمینی(ره) (خانوار)

شهرستان	تعداد خانوار تحت پوشش با سرپرست		تعداد خانوار تحت پوشش در مناطق		تعداد خانوار تحت حمایت طرح محسنین ^(۳) دارای حامی (به جز ایتمام)	تعداد خانوار تحت پوشش طرح های خودکفایی
	مرد	زن	شهری	روستایی		
کل استان.....	۱۳۷۲۳	۵۵۶۳۷	۵۹۷۸۸	۹۵۷۲	۱۹۰۷۹	۲۱۹۵۱
اسلامشهر.....	۶۶۴	۲۷۴۰	۳۰۵۶	۳۴۸	۸۷۱	۱۲۷۰
بهارستان.....	۱۲۲۲	۴۲۷۱	۵۱۳۹	۳۵۴	۱۱۴۲	۶۳۷
پاکدشت.....	۷۹۵	۲۹۶۱	۲۰۲۴	۱۷۳۲	۱۲۵۰	۶۸۹
پردیس.....	۳۳۲	۹۵۰	۱۰۸۲	۲۰۰	۳۱۲	۴۳۱
پیشوا.....	۳۳۰	۱۱۸۷	۱۲۵۳	۲۶۴	۷۳۱	۶۱۴
تهران.....	۳۰۳۳	۱۹۴۵۱	۲۲۲۱۲	۲۷۲	۶۰۹۴	۸۴۲۷
دماوند.....	۴۳۱	۹۶۹	۸۱۷	۵۸۳	۳۷۳	۶۸۷
رباط کریم.....	۱۰۳۵	۳۱۱۳	۳۴۶۵	۶۸۳	۹۵۸	۹۸۷
ری.....	۸۶۰	۳۸۶۴	۳۰۴۱	۱۶۸۳	۱۶۳۰	۱۸۶۴
شمیرانات.....	۱۳۰	۲۳۱	۱۴۴	۲۱۷	۸۳	۱۸۸
شهریار.....	۱۷۲۲	۵۴۱۳	۶۴۴۱	۶۹۴	۱۸۲۹	۱۷۳۸
فیروزکوه.....	۲۴۳	۴۳۵	۲۵۷	۴۲۱	۱۰۷	۶۵۸
قدس.....	۶۹۶	۲۲۰۶	۲۸۴۹	۵۳	۸۰۱	۸۸۰
قزچک.....	۴۱۹	۱۷۰۵	۱۵۷۵	۵۴۹	۵۶۹	۸۸۵
ملارد.....	۱۰۳۴	۳۴۷۶	۳۵۷۶	۹۳۴	۱۲۳۹	۸۰۰
ورامین.....	۷۷۷	۲۶۶۵	۲۸۵۷	۵۸۵	۱۰۹۰	۱۱۹۶

(۱) طرح محسنین کمیته امداد از سال ۱۳۹۰ با هدف حمایت از کودکانی شکل گرفت که پدر و مادر داشتند ولی والدین آنها به دلیل متفاوتی از جمله بیماری و یا از کار افتادگی سرپرست، زندانی بودن سرپرست، خانواده های طلاق قادر به تامین هزینه های زندگی آنان نمی باشند. ماخذ - اداره کل کمیته امداد امام خمینی(ره) استان تهران. خدمات اجتماعی و حمایتی / خدمات حمایتی / کمیته امداد امام خمینی(ره) / جدول K۰۲۱۱.

۲۵- خدمات اجتماعی - تامین اجتماعی

تعداد مستمری‌بگیران			تعداد بیمه شدگان			شهرستان
تبعی	اصلي	جمع	تبعی	اصلي	جمع	
۷۱۹۸۳۳	۹۹۲۹۶۲	۱۷۱۲۷۹۵	۴۵۷۸۹۵۲	۳۶۲۷۳۳۱	۸۲۰۶۲۸۳	کل استان.....
۳۱۹۴۷	۳۸۶۶۹	۷۰۶۱۶	۱۳۲۸۰۳	۸۲۷۰۸	۲۱۵۵۱۱	اسلامشهر.....
۱۶۰۳۱	۱۹۴۳۷	۳۵۴۶۸	۸۶۱۹۷	۴۸۴۸۹	۱۳۴۶۸۶	بهارستان.....
۱۳۱۶۶	۱۶۶۲۱	۲۹۷۸۷	۱۴۱۲۷۶	۸۳۶۸۹	۲۲۴۹۶۵	پاکدشت.....
۸۷۸۱	۱۱۹۰۳	۲۰۶۸۴	۷۷۲۶۹	۵۶۲۴۹	۱۳۳۵۱۸	پردیس.....
۵۳۹۵۰۱	۷۶۴۵۹۱	۱۳۰۴۰۹۲	۳۴۴۱۸۸۴	۲۸۹۶۰۱۸	۶۳۳۷۹۰۲	تهران.....
۳۲۱۸	۴۳۶۷	۷۵۸۵	۱۹۳۱۲	۱۳۸۷۱	۳۳۱۸۳	دماوند.....
۱۱۳۹۷	۱۷۳۴۰	۲۸۷۳۷	۱۱۰۱۵۸	۷۳۹۶۳	۱۸۴۱۲۱	رباط کریم.....
۲۵۴۹	۲۸۲۳	۵۳۷۲	۹۴۷۱۲	۶۱۴۰۸	۱۵۶۱۲۰	ری.....
۲۱۶۳	۲۸۶۹	۵۰۳۲	۱۲۱۹۹	۸۹۳۴	۲۱۱۳۳	شمیرانات.....
۳۳۵۴۸	۴۰۴۴۰	۷۳۹۸۸	۱۵۰۹۶۴	۹۷۲۷۶	۲۴۸۲۴۰	شهریار.....
۱۶۴۸	۲۲۴۲	۳۸۹۰	۱۱۵۴۵	۸۳۳۲	۱۹۸۷۷	فیروزکوه.....
۱۹۲۴۳	۲۱۸۳۳	۴۱۰۷۶	۱۰۰۵۱۸	۶۸۲۸۶	۱۶۸۸۰۴	قدس.....
۱۱۹۵۴	۱۵۷۹۵	۲۷۷۴۹	۴۹۸۸۸	۲۹۷۴۹	۷۹۶۳۷	قرچک.....
۱۱۸۴۸	۱۶۴۷۰	۲۸۳۱۸	۷۸۳۳۷	۵۴۴۱۸	۱۳۲۷۵۵	ملارد.....
۱۲۸۳۹	۱۷۵۶۲	۳۰۴۰۱	۷۱۸۹۰	۴۳۹۴۱	۱۱۵۸۳۱	ورامین ^(۱)

(۱) اطلاعات شهرستان پیشوا در شهرستان ورامین لحاظ شده است.

ماخذ - اداره کل تامین اجتماعی شرق تهران بزرگ.

- اداره کل تامین اجتماعی غرب تهران بزرگ.

- اداره کل تامین اجتماعی شهرستان‌های استان تهران.

خدمات اجتماعی و حمایتی / خدمات اجتماعی (بیمه) / بیمه تامین اجتماعی / جدول K.۱۰۲.

۲۶- خدمات اجتماعی - صندوق بازنشستگی

سه ماهه ۱۴۰۲	شرح
۳۲۵۰۸۳	جمع کل.....
۲۴۷۲۵۷	بازنشستگان.....
۲۷۷۷	از کار افتادگان.....
۱۰۵۴۲	شاغلان فوت شده.....
۶۴۵۰۷	بازنشستگان فوت شده.....

ماخذ - صندوق بازنشستگی استان تهران.

خدمات اجتماعی و حمایتی / خدمات اجتماعی (بیمه) / صندوق بازنشستگی / جدول K-۱۱۲.

۲۷- فرهنگ - کتاب و نشر

شمارگان (جلد)	عناوین	شرح
۱۲۴۶۱۳۸۲	۱۴۶۳۹	کتاب‌های منتشر شده.....
۸۷۴۰۷۰۳	۹۷۹۳	کتاب‌های تالیف شده ^(۱)
۳۷۲۰۶۷۹	۴۸۴۶	کتاب‌های ترجمه شده.....

(۱) کتاب‌های تالیف شده شامل همه آثار به جز ترجمه است (شامل: گردآوری، تصحیح، بازنویسی و ...).

ماخذ - موسسه فرهنگی خانه کتاب و ادبیات ایران.

فرهنگ، ورزش و گردشگری / کتابخانه، کتاب و نشر / جدول Q-۶۰۴.

۲۸- فرهنگ - سینما^(۱)

شهرستان	تعداد تماشاگر سینما (نفر)	میزان کل فروش فیلم‌ها (میلیارد ریال)	تعداد عناوین فیلم‌ها	تعداد اکران فیلم‌ها
کل استان.....	۲۹۷۲۶۷۳	۱۴۴۱	۳۶	۷۷۹۲۶
اسلامشهر.....	۵۷۹۸۶
بهارستان.....	۲۱۴۲
پاکدشت.....	۴۵۰۶
پردیس.....	۳۱۴۸۰
پیشوا.....	۲۷۶۹
تهران.....	۲۵۰۹۵۴۸
دماوند.....	۲۹۱
رباط کریم.....	۴۱۲۳۵
ری.....	۷۷۸۵۰
شمیرانات.....	۱۸۸۹۷۹
شهریار.....	۴۵۵۲۵
فیروزکوه.....
قدس.....
قرچک.....	۵۳۰۹
ملارد.....
ورامین.....	۵۰۵۳

(۱) اطلاعات از سینماهای فعال متصل به سیستم مکانیزه فروش سمفا (فیلم ایرانی و خارجی) استخراج شده است.
 ماخذ - دفتر مطالعات دانش سینمایی و سمعی بصری. سازمان امور سینمایی و سمعی بصری.
 فرهنگ، ورزش و گردشگری/ هنر/ جداول Q۰۳۰۱ و Q۰۳۰۲.